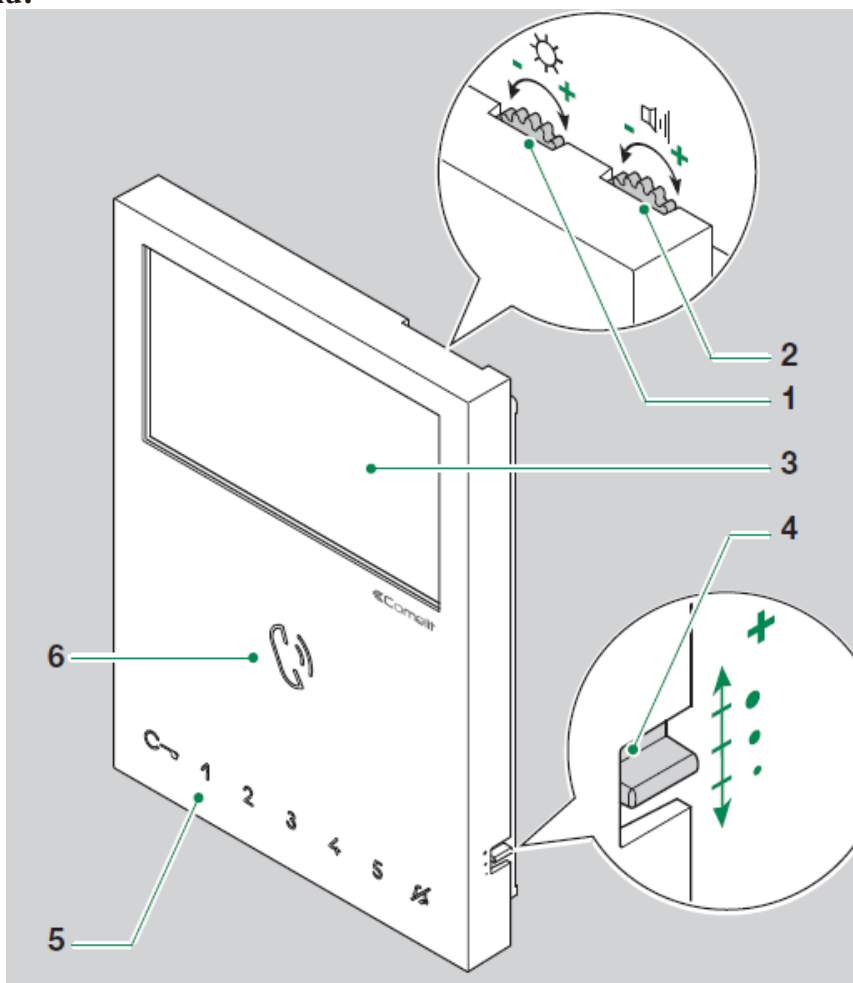


## Návod na obsluhu videotelefonu Comelit 6721W

**Blahopřejeme**, koupili jste vysoce kvalitní produkt Comelit. Tento produkt odpovídá všem právním úpravám a normám evropské unie. **Děkujeme Vám, za projevenou důvěru.**

### Popis videotelefonu:



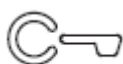
1. Nastavení jasu obrazu. Pro snížení jasu otočte kolečkem doleva a pro zvýšení doprava.
2. Nastavení hlasitosti reproduktoru. Pro snížení otočte kolečkem doleva a pro zvýšení doprava.
3. 4,3" LCD displej
4. Nastavení hlasitosti zvonění. V horní pozici je nejsilnější, ve střední tlumenější a v dolní nejslabší.
5. Dotykové tlačítka. Tlačítka 3,4,5 nejsou dostupná v základní verzi 6721W a je nutno je dokoupit.
6. Reproduktor a dotykové tlačítko pro vyzvednutí volání.

Doba hovoru je omezená systémem. Pokud bude hovor probíhat dlouho, automaticky se ukončí. Aktuální nastavení doby hovoru ověřte u Vaší instalační firmy. Hovor též bude automaticky ukončen po stisku tlačítka klíče (1s nebo 10s podle nastavení instalační firmou).

**Popis tlačítek:**

- funkci která je naprogramovaná pro příslušné tlačítko spustíte stisknutím tlačítka.

**Varování!** Vyčkejte přibližně 1s před opětovným stiskem stejného tlačítka. Opakované rychlé stisknutí stejného tlačítka může zapříčinit zrušení požadované akce.



Tlačítko se továrně používá pro otevření vstupu u kterého je instalovaný vstupní panel, z kterého přichází volání, ale může být použito i pro jiné funkce. Aktuální nastavení vašeho videotelefonu konzultujte s instalační firmou, která prováděla instalaci.

1

Tlačítko se továrně používá pro aktivaci kontaktu pomocného relé, ale může být použito i pro jiné funkce. Aktuální nastavení vašeho videotelefonu konzultujte s instalační firmou, která prováděla instalaci.

2

Tlačítko se továrně používá pro ruční aktivaci obrazu na monitoru, ale může být použito i pro jiné funkce. Pokud je v systému více kamer, lze opakovaným stiskem přepínat mezi jednotlivými kamerami. Aktuální nastavení vašeho videotelefonu konzultujte s instalační firmou, která prováděla instalaci.



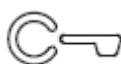
Tlačítko pro vypnutí zvonění od venkovního tabla (funkce soukromí)

3 4 5

Volitelná programovatelná tlačítka. Standardně jsou osazena pouze u černých monitorů, pro bílé je nutno je dokoupit jako příslušenství samostatně. Aktuální nastavení vašeho videotelefonu konzultujte s instalační firmou, která prováděla instalaci.



Tlačítko pro aktivace audio komunikace

**Popis LED indikace:**

Kontinuální blikání - probíhá hovor  
Pomalé blikání - dveře otevřeny  
1 bliknutí po stisku - potvrzení otevření dveří



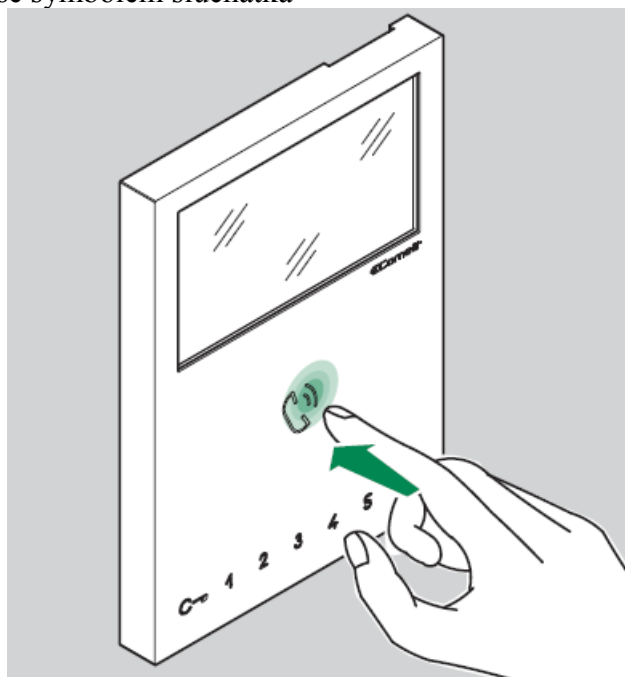
Trvalý svit - indikace vypnutí zvonění (funkce soukromí aktivována)  
3 bliknutí každých 5s - indikace zapnuté funkce doktor (dveře se otevřou automaticky 2s po zazvonění na adresu telefonu s aktivovanou funkcí doktor)  
4 bliknutí - systém je obsazen (není možné provést požadovanou operaci)



Kontinuální blikání - příchozí volání  
Trvalý svit (při hovoru) - audio komunikace je aktivní  
Trvalý svit (při nečinnosti) - aktivovaná funkce automatického vyzvednutí hovoru

## Vyzvednutí příchozího volání

Stiskněte dotykové tlačítko se symbolem sluchátka








## Aktivace / deaktivace módu automatického vyzvednutí hovoru

Podržte dotykové tlačítko se symbolem sluchátka po dobu 10 sekund.

Aktivace - ozve se potvrzovací tón a tlačítko zůstane svítit

Deaktivace - ozve se potvrzovací tón a tlačítko zhasne

## Změna vyzváněcí melodie

1. Stiskněte na 6s tlačítko  Jakmile se ozve potvrzující tón a rozbliká se tlačítko  telefon vstoupil do programovacího režimu. Tato operace může být vykonána pouze pokud je systém ve standby režimu. Pokud je systém obsazen (probíhá volání na jiného uživatele) LED  4x zabliká.
2. Stiskněte tlačítko  dle popisu níže pro nastavení požadovaného typu vyzvánění  
**1x** (uslyšíte 1 potvrzující tón) pro změnu vyzváněcího tónu od tabla  
**2x** (uslyšíte 2 potvrzující tóny) pro změnu vyzváněcího tónu z jednotky protýra (recepce)  
**3x** (uslyšíte 3 potvrzující tóny) pro změnu vyzváněcího tónu interkomunikace mezi telefony  
**4x** (uslyšíte 4 potvrzující tóny) pro změnu vyzváněcího tónu od tlačítka u dveří
3. Stiskněte opakovaně tlačítko **1** pro výběr požadované melodie
4. Stiskněte tlačítko **2** pro uložení poslední melodie, kterou jste slyšeli a zvolili jako požadovanou vyzváněcí melodii. Ozve se potvrzující tón, telefon opustí programovací režim a LED  zhasne.
5. Zopakujte kroky 1-4 pro výběr další vyzváněcí melodie.



# ABSOLON<sup>a l a r m</sup>

**Varování:** Comelit Group S.p.A ani Alarm Absolon s.r.o. nenesou žádnou odpovědnost za nesprávné použití přístroje, za úpravy provedené třetími stranami za libovolným účelem a za použití neoriginálních doplňků a materiálů.

**Pozor!!!** Z důvodu redukování rizika poškození a elektrického šoku:

- Neotvírejte přístroj a neprovádějte svépomocí žádné opravy. Bude-li to nutné, vyžádejte si tuto službu u kvalifikovaného personálu.
- Nevkládejte žádné předměty do přístroje a vyvarujte se vylití kapalin do zařízení.
- K čištění použijte navlhčeného jemného hadříku. K čištění zásadně nepoužívejte alkoholu nebo jiných agresivních látek. Tyto prostředky mohou přístroj poškodit.