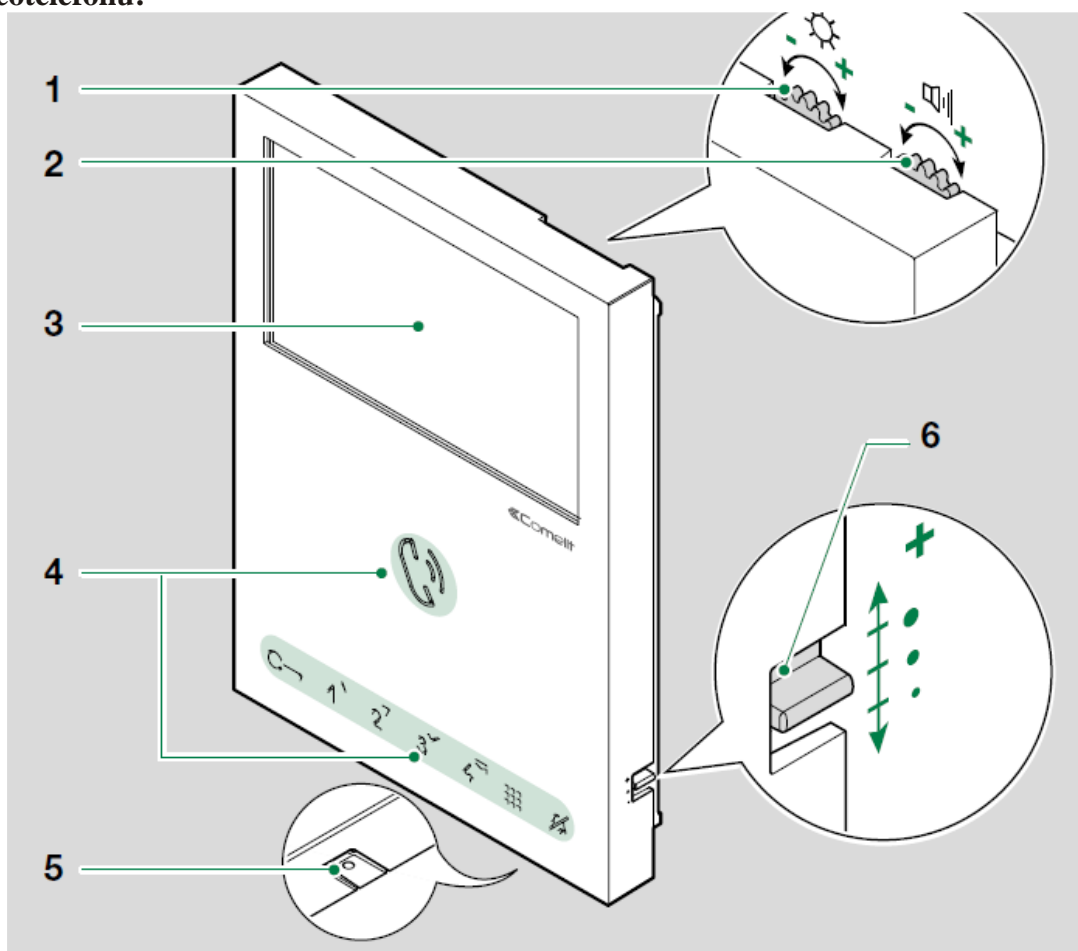


Návod na obsluhu videotelefonu Comelit 6741W

Blahopřejeme, koupili jste vysoce kvalitní produkt Comelit. Tento produkt odpovídá všem právním úpravám a normám evropské unie. **Děkujeme Vám, za projevenou důvěru.**

Monitor umožňuje přenést video komunikaci z tabla na mobilní aplikaci prostřednictvím vašeho lokálního Wi-Fi routeru s přístupem na internet. Aplikaci Comelit pro Android nebo iOS lze zdarma stáhnout na [Google Play](https://play.google.com/store/apps/details?id=com.comelit) nebo [App store](https://apps.apple.com/cz/app/comelit/id1444444444).

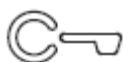
Popis videotelefonu:



1. Nastavení jasu obrazu. Pro snížení jasu otočte kolečkem doleva a pro zvýšení doprava.
2. Nastavení hlasitosti reproduktoru. Pro snížení otočte kolečkem doleva a pro zvýšení doprava.
3. 4,3" LCD displej 16:9
4. Dotyková tlačítka.
5. Mikrofon.
6. Nastavení hlasitosti zvonění. V horní pozici je nejsilnější, ve střední tlumenější a v dolní nejslabší.

Doba hovoru je omezená systémem. Pokud bude hovor probíhat dlouho, automaticky se ukončí. Aktuální nastavení doby hovoru ověřte u Vaší instalační firmy. Hovor též bude automaticky ukončen po stisku tlačítka klíče (1s nebo 10s podle nastavení instalační firmou).

Popis tlačítek:



Tlačítko se továrně používá pro otevření vstupu u kterého je instalovaný vstupní panel, z kterého přichází volání, ale může být použito i pro jiné funkce. Aktuální nastavení vašeho videotelefonu konzultujte s instalační firmou, která prováděla instalaci.



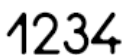
Tlačítka pro pohyb v menu.
Slouží pro pohyby nahoru, dolů, doleva a doprava.



Tlačítko potvrzení výběru v menu.
Stiskněte a uvolněte pro potvrzení.



Tlačítko pro vypnutí zvonění (funkce soukromí) od venkovního tabla nebo telefonu recepčního.



Programovatelné tlačítka. Pro aktivaci/deaktivaci naprogramované funkce držte tlačítko 5s (**při zhasnutém displeji**) než se ozve potvrzující tón. Továrně lze 1 ovládat relé Actuator, 2 spouštět obraz z tabla (Self ignition), 3 volat recepci a 4 aktivovat/deaktivovat funkci Doktor. Aktuální nastavení konzultujte s instalační firmou, která prováděla instalaci.



Tlačítko pro aktivaci audio komunikace. Během příchozího hovoru krátce stiskněte pro zahájení komunikace. Při opětovném stisknutí dojde k přerušení komunikace. Pokud tlačítko podržíte na 5s aktivuje se funkce automatického vyzvednutí hovoru a tlačítko trvale svítí.

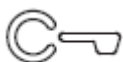


Tlačítko menu
Stisknutí během vypnutého displeje, rozsvítí displej a umožní vstup do menu.
Stisknutí na domovské obrazovce, vypne displej.
Stisknutí během navigace v menu, návrat na předchozí obrazovku.



Tlačítko pro menu zpráv.
Stiskněte, pokud je zapnutý displej pro rychlý přístup do paměti zpráv.

Popis LED indikace:



Kontinuální blikání - probíhá hovor
Pomalé blikání - dveře otevřeny
1 bliknutí po stisku - potvrzení otevření dveří



Trvalý svit - indikace vypnutí zvonění (funkce soukromí aktivována)
3 bliknutí každých 5s - indikace zapnuté funkce doktor (dveře se otevřou automaticky 2s po zazvonění na adresu telefonu s aktivovanou funkcí doktor)
4 bliknutí - systém je obsazen (není možné provést požadovanou operaci)



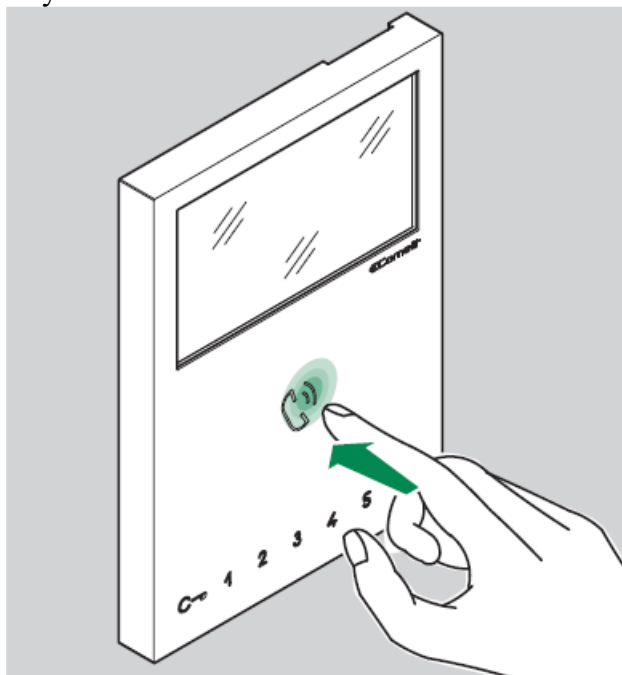
Kontinuální blikání - příchozí volání
Trvalý svit (při hovoru) - audio komunikace je aktivní
Trvalý svit (při nečinnosti) - aktivovaná funkce automatického vyzvednutí hovoru



Kontinuální blikání – nová zpráva (zmeškané volání) v menu

Vyzvednutí příchozího volání

Stiskněte dotykové tlačítko se symbolem sluchátka



Aktivace / deaktivace módu automatického vyzvednutí hovoru

Podržte dotykové tlačítko se symbolem sluchátka po dobu cca 5 sekund.


Aktivace - ozve se potvrzovací tón a tlačítko zůstane svítit

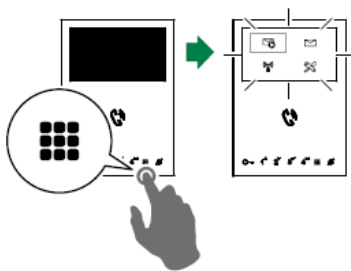
Deaktivace - ozve se potvrzovací tón a tlačítko zhasne


Změna vyzváněcí melodie

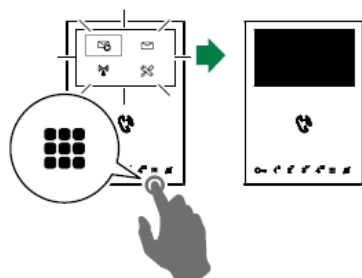
1. Stiskněte na 6s tlačítko ☎ Jakmile se ozve potvrzující tón a rozbliká se tlačítko 📞 telefon vstoupil do programovacího režimu. Tato operace může být vykonána pouze pokud je monitor ve standby režimu. Pokud je systém obsazen (probíhá volání na jiného uživatele) LED 📞 4x zabliká.
2. Stiskněte tlačítko ☎ dle popisu níže pro nastavení požadovaného typu vyzvánění
1x (uslyšíte 1 potvrzující tón) pro změnu vyzváněcího tónu od tabla
2x (uslyšíte 2 potvrzující tóny) pro změnu vyzváněcího tónu z jednotky protýra (recepce)
3x (uslyšíte 3 potvrzující tóny) pro změnu vyzváněcího tónu interkomunikace mezi telefony
4x (uslyšíte 4 potvrzující tóny) pro změnu vyzváněcího tónu od tlačítka u dveří
3. Stiskněte opakovaně tlačítko 1▲ pro výběr požadované melodie
4. Stiskněte tlačítko 2▼ pro uložení poslední melodie, kterou jste slyšeli a zvolili jako požadovanou vyzváněcí melodii. Ozve se potvrzující tón, telefon opustí programovací režim a LED 📞 zhasne.
5. Zopakujte kroky 1-4 pro výběr další vyzváněcí melodie.

Navigace v menu

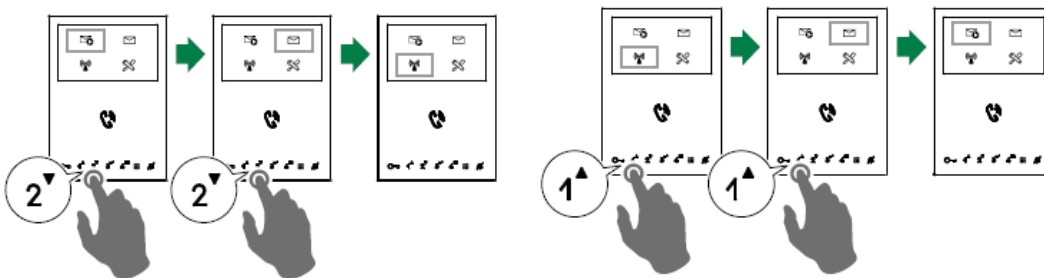
- Pokud je monitor v klidu (standby), stiskněte klávesu  pro zapnutí displeje.





- Pokud je monitor aktivovaný, stiskněte klávesu  pro vypnutí displeje

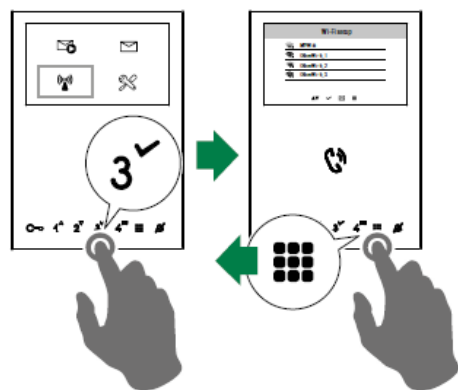


- Pohyb v menu použitím kláves  a 





- Stiskněte klávesu  pro potvrzení volby

- Stiskněte klávesu  pro návrat na předchozí obrazovku.




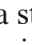

Video paměť

Tato funkce umožňuje automaticky nahrát 5s videoklip pokud nebude vyzvednut příchozí hovor.

- V menu se přesuňte na tuto ikonu  a stiskněte klávesu  pro aktivování této funkce. Ikona zmodrá pro potvrzení, že funkce byla aktivována.

Video zprávy

Tato funkce Vám umožní prohlédnout si uložené videoklipy.

- V menu se přesuňte na tuto ikonu  a stiskněte klávesu  pro přístup do paměti videoklipů. Modrá ikona kolem videoklipu signalizuje, že tento videoklip nebyl ještě přehrán. Pro přehrání krátce stiskněte klávesu . Pro vymazání tuto klávesu podržte dlouho. Po přehrání se videoklip podbarví zeleně.

Wi-Fi

Ikona v hlavním menu slouží pro přístup do nastavení Wi-Fi a zároveň signalizuje stav připojení.



Přístupový bod – monitor vysílá vlastní Wi-Fi signál a není připojen k lokálnímu routeru



Ztráta spojení s routerem – monitor je nastavený pro příjem Wi-Fi z routeru ale nedetekuje spojení. Zkontrolujte: je-li router zapnutý, zda funguje správně, vzdálenost od monitoru, přihlašovací údaje Wi-Fi.



Router je připojený ale není přístup k internetu.

Síla signálu Wi-Fi



Vynikající



Dobrá



Nízká



Slabá – NEDOSTATEČNÁ

Nastavení Wi-Fi z monitoru

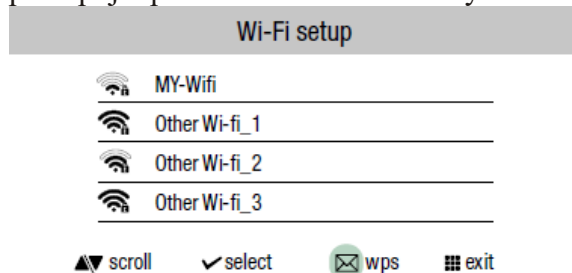


V menu se přesuňte na ikonu Wi-Fi a stiskněte klávesu pro přístup do nastavení Wi-Fi. Monitor začne skenovat dostupné Wi-Fi sítě.

Pro připojení monitoru k routeru doporučujeme použít WPS tlačítko.

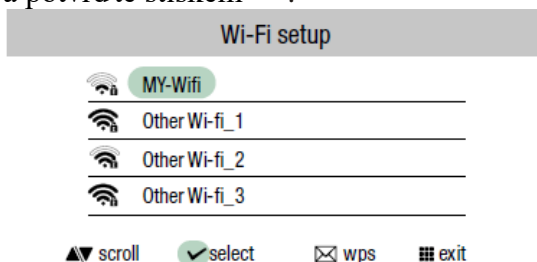
Připojení Wi-Fi pomocí WPS tlačítka

Jakmile se zobrazí dostupné Wi-Fi sítě, stiskněte klávesu  pro bezpečné spojení přes WPS a postupujte podle instrukcí zobrazených na monitoru.

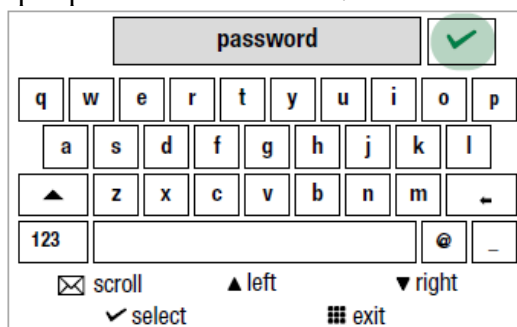


Manuální nastavení Wi-Fi připojení

1. Pokud router neumožňuje připojení pomocí WPS tlačítka, zvolte z naskenovaných Wi-Fi vaši síť a potvrďte stiskem ✓ .



2. Vložte heslo pro Wi-Fi manuálně pomocí zobrazené klávesnice. Pro pohyb použijte klávesy ▲▼ a pro potvrzení klávesu ✓ .



Nainstalujte si aplikaci Comelit a ověřte, že všechny funkce fungují správně.

Nastavení Wi-Fi připojení pomocí mobilní aplikace

- Řiďte se instrukcemi v samostatném manuálu Rychlá registrace

Varování: Comelit Group S.p.A ani Alarm Absolon s.r.o. nenesou žádnou odpovědnost za nesprávné použití přístroje, za úpravy provedené třetími stranami za libovolným účelem a za použití neoriginálních doplňků a materiálů.

Pozor!!! Z důvodu redukování rizika poškození a elektrického šoku:

- Neotvírejte přístroj a neprovádějte svépomocí žádné opravy. Bude-li to nutné, vyžádejte si tuto službu u kvalifikovaného personálu.
- Nevkládejte žádné předměty do přístroje a vyvarujte se vylití kapalin do zařízení.
- K čištění použijte navlhčeného jemného hadříku. K čištění zásadně nepoužívejte alkoholu nebo jiných agresivních látek. Tyto prostředky mohou přístroj poškodit.

V1.0 191231