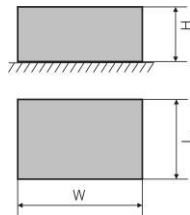
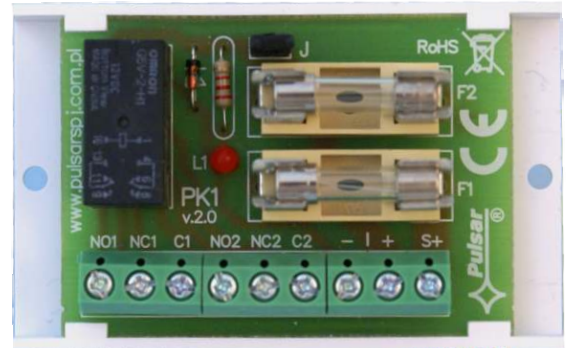
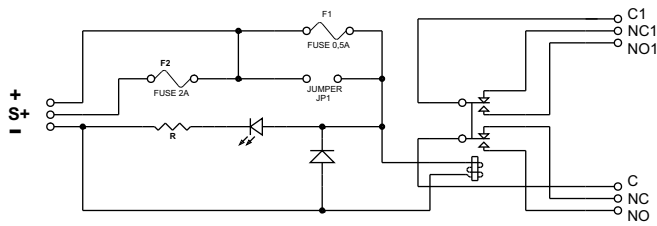


KÓD: **AWZ 513 v.2.0**
NÁZEV: **PK1**



POPIS

Modul relé je určen pro použití v nízkonapětových obvodech. Slouží k řízení nebo k indikování různých stavů v poplašných signalizačních systémech SSWiN, systémech kontroly přístupu KD. Může být využit ke spínání zařízení s velkým odběrem proudu prostřednictvím výstupů OC poplašných signalizačních systémů. Modul zajišťuje úplné galvanické oddělení napájení (spouštěcího signálu) a napájecích zdrojů spotřebičů. Modul je opatřen systémem protizkratové ochrany (SCP) v obvodu relé, cívky a také systémem optické signalizace stavu.

TECHNICKÉ ÚDAJE

Skříň	žádná, konstrukce typu „open frame”, IP00
Rozměry	Š=70, D=43, V=20 [mm, +/-2]
Hmotnost netto/brutto:	0,04 / 0,06 [kg]
Montáž	montážní páska nebo montážní šroub x 2
Napájecí napětí cívky	10+14V DC (-/+5%),
Řídící proud cívky	25mA@12V/DC
Rezistance cívky	450 Ω (-/+10%)
Výkon cívky	350mW
Počet relé	1
Maximální jmenovité napětí	30VDC /50VAC max.
Maximální jmenovitý proud	2A max.
Maximální jmenovitý výkon	60W/100VA
Kontakty relé	C/NC/NO x2
Čas sepnutí/vypnutí	6ms/5ms (-/+5%)
Protizkratová ochrana (SCP, OCP)	2,0A F, 0,5A F tavná pojistka
Ochrana před přetížením (OLP):	žádná
Přepět'ová ochrana (OVP):	žádná
Přepět'ová ochrana	žádná
Akustická signalizace práce:	žádná
Optická signalizace práce	LED diody: stav napájení cívky
Pracovní podmínky	II třída, -10°C÷ 40°C
Certifikáty, osvědčení	CE, RoHS
Poznámky	vodiče z konektorů Φ 0,41±1,63 (AWG 26-14)