

PRODUKTOVÁ ŘADA 2019



Suprema
BIOMETRICS & SECURITY



PROČ SUPREMA?



Nejlépe fungující algoritmus pro vyhodnocování otisků prstů na světě

Algoritmus pro rozpoznávání otisků prstů společnosti Suprema slouží jako základ pro mnohá zařízení k rozpoznávání otisků prstů i jiných výrobců a získal mnoho ocenění. Jeho vynikající vlastnosti dokládá také množství mezinárodních certifikací, například FBI, IQS, STQC, FVC a NIST MINEX. Tento algoritmus se vyznačuje především vysokou úrovní stability, vyšší než mají algoritmy ostatních výrobců, nejvyšší rychlostí ověření a nejvyšší úrovní přesnosti na světě.



Nejrozšířenější technologie pro biometrické čtečky na světě

Biometrická technologie společnosti Suprema je používána v mnoha oblastech, včetně kontroly vstupu osob, vydávání průkazů totožnosti, forenzního vyšetřování a mobilního ověřování a zodpovídá za bezpečnost více než jedné miliardy lidí na celém světě.



Poskytovatel kompletního řešení identifikace

Na základě své vlastní biometrické technologie je společnost Suprema schopna nabídnout komplexní řešení pro identifikaci s rozsáhlou řadou produktů, zahrnující zařízení pro rozpoznávání otisků prstů/obličeje, živé skenery, zabudované moduly pro snímání otisků prstů a RFID čtečky.



Kvalita a spolehlivost produktů

Suprema poskytuje zákazníkům spolehlivé produkty vynikající kvality. Získali jsme certifikáty ISO 9001 a 14001 čímž byly uznány kvality našeho výrobního procesu. Provozujeme také největší výzkumné a výrobní zařízení v oblasti biometrie v Jižní Koreji s cílem dosáhnout ještě lepší kvality.



Globální známost značky

Společnost Suprema je více než 10let uznávána jako světový lídr v oblasti biometrie. Patří mezi 50 největších světových společností v oblasti bezpečnostních technologií podle jednoho z nejvýznamnějších časopisů na světě v oboru bezpečnosti - A&S magazine. Suprema získala mnoho ocenění za kvalitu a inovace na mezinárodních výstavách, jako je např. švédská cena Detektor Award, ruská All-over-IP nebo brazilská ISC Brazil. Byli jsme také jmenováni jako jedna z top biometrických společností na světě prestižním časopisem Forbes a agenturami Frost & Sullivan a Deloitte.



Globální prodejní kanály

Suprema má více než 1 000 klientů ve 133 zemích a více než 75% našich prodejů pochází z našich oficiálních distribučních kanálů. Pro zvýšení konkurenceschopnosti a prodeje našich produktů prostřednictvím globálních prodejních partnerů poskytuje Suprema systematická produktová školení, webináře a marketingovou podporu pomocí partnerských programů.



Technologická partnerství

Suprema buduje partnerství se světoznámými bezpečnostními společnostmi v širokém spektru oborů. Díky těmto strategickým partnerstvím jsme schopni nabídnout správné řešení pro různé projekty našich klientů. S více než 70 integrovanými řešeními jsme schopni uspokojit potřeby opravdu širokého spektra zákazníků.



Poskytovatel "End-to-End" řešení

Suprema poskytuje komplexní bezpečnostní řešení založená na biometrii. Na základě naší celosvětově uznávané biometrické technologie, kombinujeme hardwarové a softwarové platformy pro komplexní řešení zabezpečení od A do Z.



Technologie bez hranic

V současné době se ve společnosti Suprema více než 40% zaměstnanců zabývá výzkumem a vývojem. Suprema investuje více než 16% svých tržeb každý rok do výzkumu a vývoje. Na základě dlouholetých zkušeností v oblasti biometrie a bezpečnosti si společnost Suprema zaregistrovala více než 100 technologických patentů a dále usiluje o neustálý rozvoj nových technologií.



Finanční stabilita a hodnota růstu

Díky našim inovativním produktům a technologiím, zaznamenala společnost Suprema fenomenální průměrnou roční míru růstu (CAGR) ve výši 38%. Odhaduje se, že společnost Suprema, uznávaná jako světový lídr v oblasti biometrie, má tržní kapitalizaci 350 milionů dolarů (na KOSDAQ od roku 2014) s vynikající finanční stabilitou.

ŘEŠENÍ ŘÍZENÍ PŘÍSTUPU PRO OBECNÉ NAŘÍZENÍ O OCHRANĚ OSOBNÍCH ÚDAJŮ (GDPR)

CO JE GDPR?

GDPR je nařízením EU o ochraně osobních údajů a soukromí pro všechny osoby v rámci Evropské unie (EU) a Evropského hospodářského prostoru (EHP). S účinností od 25. května 2018 se GDPR zabývá také poskytováním osobních údajů mimo EU a EHP. Cílem GDPR je především poskytnout občanům kontrolu nad jejich osobními údaji a zjednodušit regulační prostředí pro mezinárodní obchod s jednocením regulace v rámci EU. Pokuty za trestné činy související s nedodržováním klíčových ustanovení mohou dosáhnout až 4% ročního obrátu společnosti nebo 20 milionů €, podle toho, co je větší.

JAK VÁM MŮŽE SUPREMA POMOCI PŘI DODRŽOVÁNÍ PRAVIDEL GDPR?

Pokud jde o kontrolu vstupu, GDPR vyžaduje, aby provozující organizace prováděla vhodná technická a regulační opatření a aby zajistila určitou úroveň bezpečnosti proti konkrétnímu riziku. Nejnovější řešení zabezpečení a kontroly vstupu společnosti Suprema nyní poskytuje komplexní funkce odpovídající požadavkům GDPR, včetně vlastností popsanych níže.



Zabezpečení ochrany biometrických údajů pomocí šablon

Obrazce otisků prstů/snímků tváří nejsou ve své reálné podobě nikdy uloženy v zařízení nebo serveru. Jsou okamžitě převedeny na data. Všechna data jsou pak uložena v šablonách, které jsou šifrovány 128bit AES, 256bit AES, DES / 3DES v závislosti na umístění. (tzn. jestli jsou uložena v čtečce, serveru nebo na ID smart kartě).



Ochrana proti malwaru a narušení dat

TCP komunikace dat v rámci systému je zabezpečena pomocí TLS 1.2 (včetně SSL / HTTPS). Tím je zajištěno, že nebudou ohrožena žádná citlivá data během komunikace mezi zařízeními a centrálním serverem.



Fyzická ochrana osobních údajů na koncových zařízeních

Všechna zařízení Suprema jsou vybavena bezpečnostním ochranným prvkem, který zajišťuje zabezpečení dat v nich uložených. Pokud je přístroj násilím stržen ze zdi, jsou privátní data (biometrické šablony, ID uživatelů, logy) v zařízení automaticky smazány.



Zajištění důkazů o dodržování pravidel

SW BioStar 2 nepřetržitě ukládá veškeré aktivity a činnosti systému do logů tak, jak to vyžaduje GDPR.



Ochrana osobních údajů pomocí funkce „Access on Card“

Funkce "Access on Card" (AoC) umožňuje ukládat osobní data pouze na ID kartu (smartcard). V takovém případě pak všechna osobní data konkrétního člověka nejsou uložena na serveru nebo v jednotlivých čtečkách, ale pouze na ID kartě, která je v jeho držení a za kterou si odpovídá on sám.



Řízení doby uložení osobních údajů na serveru

V souladu s GDPR Suprema umožňuje v SW BioStar 2, aby záznamy událostí a data uložená na serveru byla automaticky vymazána po určité době (nastavení administrátorem). To přesně odpovídá požadavku „být zapomenut“ v nařízení GDPR.



Autorizace přístupu k datům

S nejnovější aktualizací SW BioStar 2, programovací a správcovské platformy Suprema s otevřenou architekturou, mohou správci systému přizpůsobit úroveň oprávnění přístupu k osobním údajům přesně podle organizačních požadavků provozovatele systému.

Navštivte webové stránky Suprema, pokud chcete vědět, jak vám můžeme pomoci splnit požadavky GDPR.

www.supremainc.com/GDPR

SUPREMA TECHNOLOGIE

Algoritmus pro rozpoznávání otisků prstů

Sofistikovaný algoritmus pro rozpoznávání otisků prstů společnosti Suprema získal mezinárodní certifikace, jako jsou FVC a NIST MINEX a pyšní se nejvyšší přesností a nejvyšší porovnávací rychlostí. Tento algoritmus má míru chybovosti (FAR) pouze 0,00001% a může porovnat až 150 000 osob * za sekundu.

* BioStation A2 (pokud jsou splněny podmínky používání)

Technologie detekce živého prstu

Špičková technologie detekce živých prstů Suprema vám umožní identifikovat padělané otisky prstů uměle vytvořené z různých materiálů, analyzovat nepravidelné vzory otisků prstů a charakteristik falešných a reálných otisků prstů. Tato technologie detekce živých prstů byla vytvořena kombinací algoritmu pro detekci falešných otisků prstů s technologií zpracování obrazu ze snímače. Technologie zpracování obrazu ze snímače identifikuje falešné otisky prstů porovnáním snímků otisků prstů získaných pomocí infračerveného světla a bílého světla. Tato technologie umožňuje rychlou a přesnou identifikaci falešných otisků prstů zhotovených z materiálů, jako je papír, film, kaučuk, jíl, silikon a lepidla. Špičkový snímač otisků prstů aplikovaný na rozpoznávacím terminálu pro otisky prstů může snížit zkreslení obrazu a rovnoměrně korigovat kontrast, což má za následek vyšší kvalitu ověřování a efektivnější detekce různých druhů falešných otisků prstů.

Podpora Open Supervised Device Protocol (OSDP)

Terminály a čtečky Suprema podporují OSDP, standardní komunikační protokol RS-485, pro zlepšení spolupráce mezi zařízeními. OSDP vám umožní používat čtečky karet a biometrické terminály připojené k řídicím kontrolérům třetích stran a bezpečnostním systémům bez potřeby dalších integrací nebo úprav systémů. Šifrovaná obousměrná komunikace poskytuje vylepšené zabezpečení spojení a umožňuje navrhovat flexibilnější systémy.

Technologie rozpoznávání obličeje

Technologie rozpoznávání obličejů Suprema je založena na vlastní patentované adaptivní technologii IR.

Tato technologie se může pochlubit rychlostí a přesností, která daleko převyšuje úroveň stávajících metod rozpoznávání obličeje. Poskytuje rychlé a přesné rozpoznání obličeje při jakékoli úrovni jasů a umožňuje detekci živého obličeje, což je vhodné pro prostředí vyžadující vysoký stupeň zabezpečení. Rozpoznávací terminál Suprema má míru chybovosti (FAR) pouze 0,00002% a může porovnat až 3000* osob za sekundu.

* FaceStation 2 (pokud jsou splněny podmínky používání)

Detekce obličeje

Rozpoznávací terminál Suprema s vestavěnou kamerou s vysokým rozlišením detekuje obličej uživatele a poté provede ověření. K datovému obrazu obličeje je možné ještě přidat okolnosti za kterých došlo k načtení formou logu. Ověřování identity založené na technologii detekce obličeje poskytuje nejspolehlivější typ prověření vhodný pro místa s nejvyšším stupněm zabezpečení.

Technologie detekce živé tváře

Technologie detekce živé tváře používaná terminálem rozpoznávání obličeje Suprema detekuje falešné tváře pomocí pokročilé analýzy. Tato technologie identifikuje falešné tváře prostřednictvím kombinace informací, jako je tón pleti a kvalita pleti tváře uživatele, které jsou získány pomocí IR LED vestavěných přímo do snímacího terminálu.

Power over Ethernet (PoE)

IP terminál Suprema využívá ethernetový kabel jak pro napájení, tak pro přenos dat. Funkce PoE * eliminuje potřebu dalších kabelů, a proto vám umožňuje výrazně snížit náklady na instalaci.

* IEEE 802.3af compliant

Decentralizovaný systém

V decentralizovaných systémech plní IP terminály a čtečky současně role kontroléru a čtečky. S jediným zařízením můžete vykonávat funkce, jako je správa uživatelů, řízení přístupu i biometrie. IP terminály a čtečky Suprema zvyšují spolehlivost systému spolu s jednoduchou konfigurací a decentralizovanou správou. Decentralizovaný systém poskytuje také výhody jednoduchého zapojení a nízkých nákladů na instalaci/údržbu.

Centralizovaný systém

S kontrolérem CoreStation a čtečkami Suprema můžete vytvořit centralizovaný systém, který je založen na dveřních řídicích jednotkách pro kontrolu vstupu. Centralizovaný systém Suprema poskytuje nejen výhody špičkové biometrie, ale také vyšší zabezpečení systému a širší škálovatelnost. Centralizovaný systém je také velmi dobře použitelný k upgrade stávajících systémů při nižších nákladech na instalaci.

BioStar 2 Platform

BioStar 2 je webová bezpečnostní platforma, která poskytuje komplexní funkce pro řízení přístupu a docházkového systému. BioStar 2 je modulární SW, který je díky BioStar 2 Device SDK a webovému rozhraní API velmi snadno integrovatelný se systémy třetích stran. Kromě toho, je k dispozici mobilní aplikace pro BioStar 2, která byla navržena tak, aby vám umožnila nejen dálkově ovládat připojená zařízení, ale také aby uživatelé mohli být vydáni mobilní karta, díky které bude moci svůj mobilní telefon používat jako každý jiný identifikátor.



Podpora biometrie



Nízké náklady na údržbu



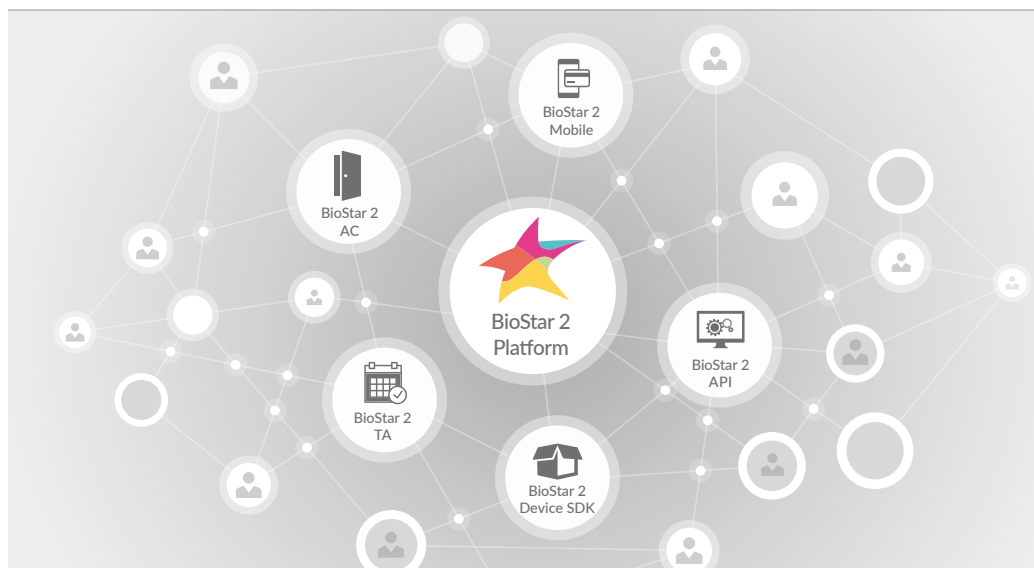
Podpora mobilní aplikace



Podpora vzdáleného přístupu



Podpora integrací



Licence pro docházkový systém		
Položka	Starter (zdarma)	Licence pro docházku
Počet pravidel	Neomezený	Neomezený
Počet plánovačů směn	1	Neomezený
Max. uživ. na plánovač	99	Neomezený
Počet typů směn	Pevná a flexibilní směna	Pevná a flexibilní směna

Video licence		
Položka	Starter (zdarma)	Licence pro video
Video paměť událostí	-	✓

Licence pro přístupový systém							
Položka		Starter (zdarma)	Basic	Standard	Advanced	Professional	Enterprise
Řízení přístupu	Počet dveří	5	20	50	100	300	1,000
	Počet připojených zařízení	1,000	1,000	1,000	1,000	1,000	1,000
	Počet přístupových úrovní ¹⁾	2,048	2,048	2,048	2,048	2,048	2,048
	Počet přístupových skupin ¹⁾	2,048	2,048	2,048	2,048	2,048	2,048
	Počet přístupových skupin na uživatele	16	16	16	16	16	16
	Počet přístupových úrovní na uživatele	128	128	128	128	128	128
	Automatická synchronizace přístupových oprávnění	v	v	v	v	v	v
Uživatelé	Maximum karet na uživatele	8	8	8	8	8	8
	Maximum otisků prstů na uživatele	10	10	10	10	10	10
	Automatická synchronizace uživatelů	v	v	v	v	v	v
	Access-on-Card	v	v	v	v	v	v
	Bezpečnostní karty	v	v	v	v	v	v
	iCLASS Seos karty	v	v	v	v	v	v
	Upozornění na neaktivní uživatele	v	v	v	v	v	v
Vlastní parametry uživatelů	v	v	v	v	v	v	
Řízení výtahů	Maximum výtahů	-	-	-	1,000	1,000	1,000
	Maximum pater na výtah	-	-	-	192	192	192
	Maximum úrovní oprávnění	128	128	128	128	128	128
Zóny	Anti-Passback	Dveře	Dveře	v	v	v	v
	Požární zóna	-	-	v	v	v	v
	Plánovač zamčení/odemčení	-	-	v	v	v	v
	Poplachová zóna	-	-	v	v	v	v
	Interlock zóna	-	-	v	v	v	v
	Počítání osob	-	-	v	v	v	v
Pokročilé funkce	Přehled	v	v	v	v	v	v
	Cloud	-	-	v	v	v	v
	Server Matching	-	-	-	v	v	v
	Paměť událostí	v	v	v	v	v	v
	Zimní/letní čas	v	v	v	v	v	v
	Dvojitá autorizace	v	v	v	v	v	v
Dohled	Maximum mobilních karet	-	-	250	500	1,000	1,000
	Grafické mapy	-	-	-	v	v	v

¹⁾ Dostupné v BioStar 2.7.0. (Vyžaduje poslední firmware)

BioStar 2 AC | Řízení přístupu

Rozšířené funkce řízení přístupu BioStar 2 můžete využít po zakoupení licence. Poté můžete, vedle základních funkcí BioStar 2, využít možnosti ovládání výtahů, pokročilých antipassback funkcí, zóny požárního poplachu, plánovače automatického zamknutí/odemknutí dveří, přizpůsobení serveru a podporu video funkcí paměti událostí. Protože systém umožňuje výstavbu v distribuované i centralizované architektuře, poskytnete uživateli optimální konfiguraci pro libovolný projekt.



Přizpůsobitelná architektura systému



Řízení výtahů



Vylepšená správa zón



Server Matching



Video paměť událostí



BioStar 2 TA | Docházka

Modul docházkového systému BioStar 2 můžete použít, pokud máte v úmyslu vytvořit plnohodnotný systém docházky po zakoupení příslušné licence. Kromě základních funkcí BioStar 2 poskytuje licence pro modul docházky také další možnosti, například umožňuje nastavit neomezený počet plánů směn a určit počet uživatelů pro každý plán. Docházkový modul BioStar 2 je proto ideální, pokud chcete vytvořit špičkový docházkový systém pro velkou firmu nebo vytvořit různá časová a docházková pravidla.



Nastavení různých směn



Pohodlné nastavení přesčasů



Snadné nastavení typů směn

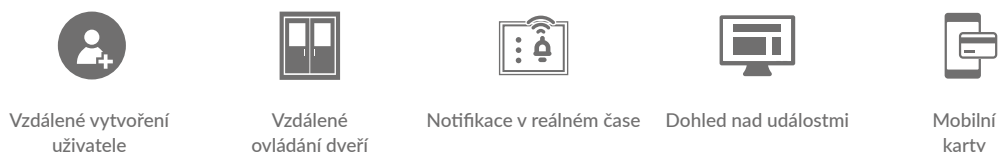


Náhled směn v kalendáři

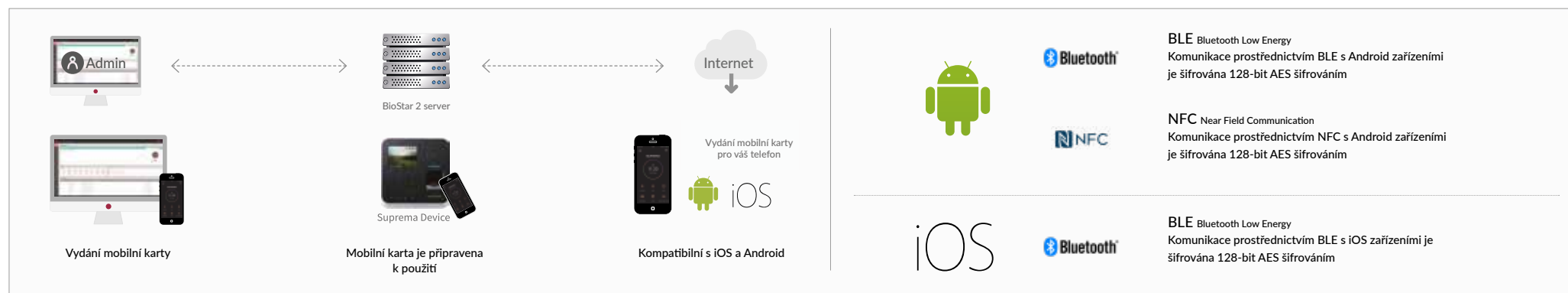


BioStar 2 Mobilní aplikace

BioStar 2 Mobilní aplikace umožňuje volně ovládat BioStar 2 software kdekoli a kdykoliv z vašeho chytrého telefonu. Mobilní aplikace, která je vyvinutá na základě API BioStar 2 poskytuje služby odpovídající mobilní éře, včetně informací o uživateli, na BioMini založená registrace pomocí otisku prstu, zobrazení stavu a ovládání dveří, notifikace a monitorování událostí. Kromě toho je také možné používat mobilní telefon jako ID médium, které je schopné nahradit stávající plastové karty a vytvoří vám tak nejvhodnější a nejnovatelnější ovládací prvek pro systém.



BioStar 2 Mobilní karty



BioStar 2 Device SDK

BioStar 2 Device SDK je vývojový nástroj, který umožňuje ovládat základní funkce zařízení Suprema prostřednictvím softwaru třetích stran.

Tento vývojový rámec lze aplikovat na všechny Suprema terminály a otevírá neomezené možnosti pro budování výkonných řízení přístupu a docházkových řešení.

Budujte výkonná řešení

BioStar 2 Device SDK umožňuje ovládat jednotlivých zařízení Suprema prostřednictvím stávajícího softwaru pro správu BioStar 2. BioStar 2 Device SDK umožňuje spravovat nastavení přístupu, docházkový systém a také nastavení jednotlivých zařízení, to vám umožní vytvořit řešení, které vyhovují vašim potřebám.

Podpora různých OS a programovacích jazyků

BioStar 2 Device SDK podporuje C ++ a C #, dva z nejrozšířenějších programovacích jazyků na světě, stejně tak jako operační systém Windows.

Samostatná datová architektura a API

S BioStar 2 Device SDK můžete vyvíjet jednodušší software namísto komplexního složitého softwaru pro komunikaci se zařízeními Suprema. Kromě toho SDK všech zařízení je stejné a vámi vyvinutý software kompatibilní se všemi zařízeními. V případě změny zařízení nemusíte dělat žádný zásah do vašeho softwaru.

BioStar 2 API

BioStar 2 API je webové rozhraní API, které umožňuje integrovat základní funkce SW BioStar 2 se software třetích stran a ovládat ho. Je to dokonalý nástroj, který umožňuje vyvíjet mobilní aplikace pro řízení přístupu založené na špičkových funkcích BioStar 2.

Perfektní nástroj pro vývoj

BioStar 2 API můžete použít k integraci BioStar 2 s existujícími bezpečnostními software nebo pro vývoj nových aplikací.

Poskytuje optimalizovaná vývojová prostředí

Standardizovaný BioStar 2 API vám umožňuje komunikovat přímo s BioStar 2 pomocí REST a JSON bez potřeby Device SDK. To usnadňuje integraci s dalšími webovými aplikacemi a umožní vám to vyvíjet aplikace pro Android a iOS.

Open Source

S výjimkou funkce řízení přístupu, který je jeden z hlavních rysů BioStar 2, jsou všechny doplňkové funkce řešeny jako modulární aplikace. Protože většina modulů byla vyvinuta pro použití s BioStar 2 API, mohou být použity jako open source software, čímž vytvoří základ nebo rozšíření škálovatelnosti platformy.

Centralizovaný Systém | Kontrola vstupu a docházkový systém

S jednotkou Suprema CoreStation a čtečkami můžete vytvořit centralizovaný systém, který je založen na dveřních kontrolérech. Centralizovaný systém Suprema poskytuje nejen výhody biometrie, ale také poskytuje zvýšenou bezpečnost a vynikající škálovatelnost systému. Centralizovaný systém navíc umožňuje upgrade stávajících systémů při nižších nákladech na instalaci. Centralizovaný systém, propojený s BioStar 2, bezpečně ukládá všechny informace o každém uživateli včetně jména uživatele, ID, PIN, přístupového oprávnění a otisků prstů na jednom zařízení. Inteligentní biometrický kontrolér Suprema, CoreStation, je schopen provádět porovnávání otisků prstů, stejně jako RFID karet. Poskytuje výkon a funkce založené na 4-kanálovém modulu, který se vyznačuje vynikajícím výkonem a škálovatelností.

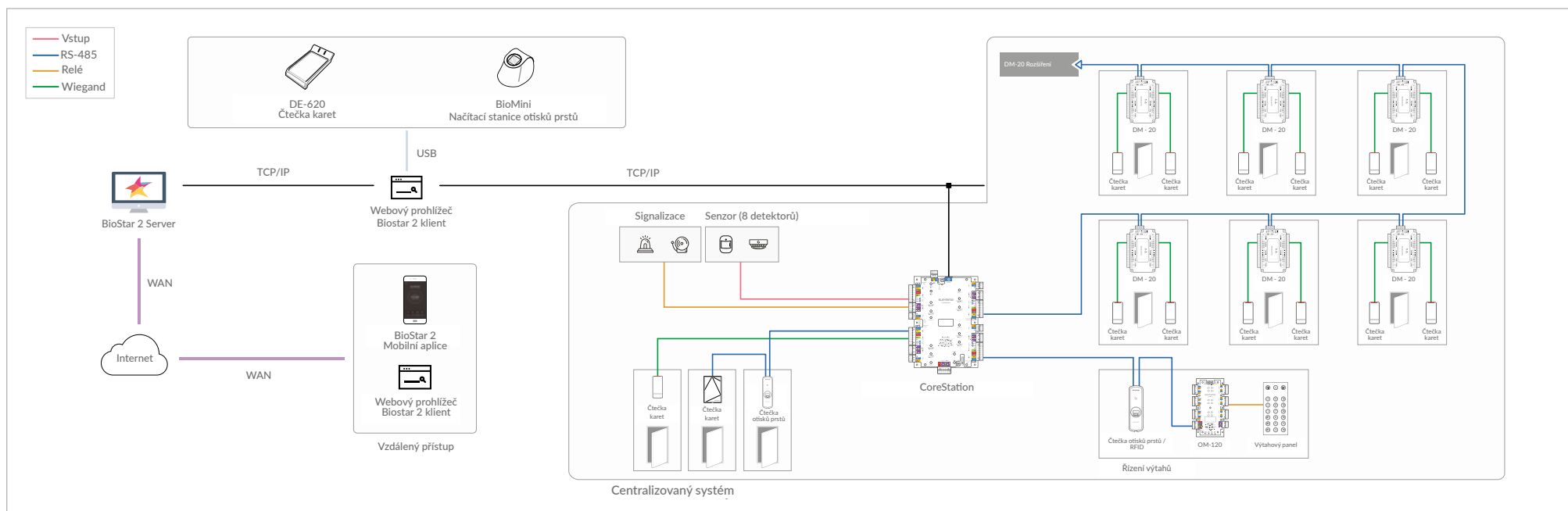


Schopnosti CoreStation

- Provede 400 000 porovnání za minutu
- Paměť na 500 000 uživatelů a karet
- Paměť na 5 000 000 textových událostí
- Až 132 Wiegand čteček (vyžaduje DM-20)
- Připojení až 64 RS-485 zařízení
- Paralelní vyhodnocení otisků prstů až z 8 zařízení do 1 sekundy

CoreStation parametry	
CPU	1.4 GHz Octa Core
Paměť	8 GB Flash + 1 GB RAM
Max. uživatelů	500,000 (1:1) and 100,000 (1:N)
Max. šablon	1,000,000 (1:1) and 200,000 (1:N)*
Paměť událostí	5,000,000 (text)
Komunikační protokol	OSDP V2
Ethernet	10/100 Mbps and Auto MDI/MDI-X
RS-485	5x
Wiegand	4x
Relé	4x
Vstupy	8x (vyvážené - nastavitelné zakončení)
Výstupy	8x
Systémové vstupy	2x (Výpadek 230V a Tamper)

* 2 otisky na šablonu





Podporované produkty



Inteligentní kontrolér
CoreStation



Kompaktní čtečka otisků prstů
BioEntry R2



Venkovní RFID čtečky
XPass D2



Zabezpečený modul výstupů
OM-120



Zabezpečený dveřní modul
DM-20

Příslušenství



Box pro CoreStation
ENCR-10

Decentralizovaný systém | Kontrola vstupu a docházkový systém

V decentralizovaných systémech plní IP terminály a čtečky současně role kontroléru a čtečky. Proto můžete vykonávat funkce, jako je správa uživatelů, řízení přístupu a biometrie pouze s jedním zařízením. IP terminály a čtečky Suprema zvyšují spolehlivost systému s jednoduchou konfigurací systému a distribuovanou správou. Decentralizovaný systém poskytuje také výhody jednoduchého zapojení a nízkých nákladů na instalaci/údržbu.



Systém podporující biometrii



Snadná instalace



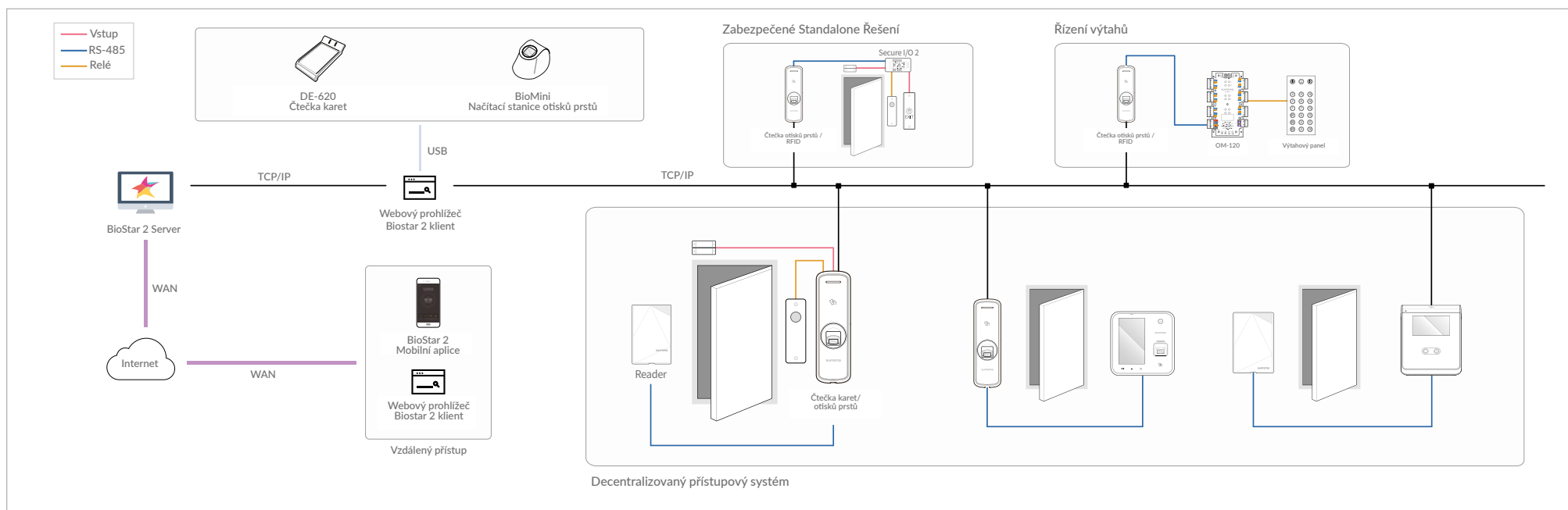
Vynikající škálovatelnost



Více druhů zařízení podporující biometriku



Nízké náklady na instalaci a údržbu





Podporované produkty



IP terminál pro rozpoznávání obličejů
FaceStation 2



Kompaktní IP terminál pro rozpoznávání obličejů
FaceLite



IP terminál pro rozpoznávání otisků prstů
BioStation A2



Venkovní IP terminál pro rozpoznávání otisků prstů
BioStation 2



IP terminál pro rozpoznávání otisků prstů
BioStation L2



Venkovní IP terminál pro rozpoznávání otisků prstů
BioLite N2



Venkovní IP čtečka pro rozpoznávání otisků prstů
BioLite Net



Venkovní IP čtečka pro rozpoznávání otisků prstů
BioEntry W2



Kompaktní IP čtečka pro rozpoznávání otisků prstů
BioEntry P2



IP RFID čtečka
Xpass



IP RFID čtečka
Xpass S2








Zabezpečený modul relé
Secure I/O 2



Zabezpečený modul výstupů
OM-120

Porovnání vlastností

Produkt						
Název produktu		FaceStation 2	FaceLite	BioStation A2	BioStation 2	BioStation L2
Základní	Biometrika	Oblíče	Oblíče	Otisk prstu	Otisk prstu	Otisk prstu
	LFD (rozpoznání živého prstu)	-	-	Ano	-	Ano
	Stupeň krytí	-	-	-	IP65	-
	Podporované RF formáty	125 kHz EM, HID Prox/13.56 MHz MIFARE, MIFARE Plus, DESFire/EV1, FeliCa, iCLASS SE/SR, NFC/2.4 GHz BLE	125kHz EM & 13.56MHz MIFARE, MIFARE Plus, DESFire/EV1, FeliCa, NFC & 2.4GHz BLE	125 kHz EM, HID Prox/13.56 MHz MIFARE, MIFARE Plus, DESFire/EV1, FeliCa, iCLASS SE/SR, NFC	125 kHz EM, HID Prox/13.56 MHz MIFARE, MIFARE Plus, DESFire/EV1, FeliCa, iCLASS SE/SR, NFC	125 kHz EM/13.56 MHz MIFARE, MIFARE Plus, DESFire/EV1, FeliCa, SR, NFC
Kapacita	Max. uživatelů (1:1)	30,000	30,000	500,000	500,000	500,000
	Max. uživatelů (1:N)	3,000	3,000	100,000	20,000	100,000
	Max. šablon (1:1)	900,000+	900,000+	1,000,000*	1,000,000*	1,000,000*
	Max. uživatelů (1:N)	90,000+	90,000+	200,000*	40,000*	200,000*
	Max. textový log	5,000,000	5,000,000	5,000,000	3,000,000	1,000,000
	Max. log s fotkami	50,000	-	50,000	-	-
Rozhraní	Wi-Fi	Ano (Vestavěný modul)	-	Ano (Vestavěný modul)	Ano (Vestavěný modul)	-
	TCP/IP	Ano	Ano	Ano	Ano	Ano
	RS-485	1x vstup/výstup	1x vstup/výstup	1x vstup/výstup	1x vstup/výstup	1x vstup/výstup
	Wiegand	1x vstup/výstup	1x vstup/výstup	1x vstup/výstup	1x vstup/výstup	1x vstup/výstup
	I/O	2x vstup	2x vstup	2x vstup	2x vstup nebo 2x výstup	2x vstup
	Relé	1x relé	1x relé	2x relé	1x relé	1x relé
	USB	Host	Host	Host	Host	-
Hardware	CPU	1.4 GHz Quad Core	1.2 GHz Quad Core	1 GHz Quad Core	1.0 GHz	1.2 GHz Quad Core
	Paměť	8 GB Flash + 1 GB RAM	8 GB Flash + 1 GB RAM	8 GB Flash + 1 GB RAM	8 GB Flash + 128 MB RAM	2 GB Flash + 256 MB RAM
	Display	4.0" barevný dotykový	2" barevný TFT LCD	5.0" barevný dotykový	2.8" barevný LCD	2" barevný
	LED indikace	-	-	Vícebarevný	Vícebarevný	Vícebarevný
	Audio	24bitový / hlasový DSP (potlačení ozvěny)	24bitový / hlasový DSP (potlačení ozvěny)	24bitový / hlasový DSP (potlačení ozvěny)	16-bit Hi-Fi	16-bit Hi-Fi
	Provozní teplota	-20°C ~ 50°C	-20°C ~ 50°C	-20°C ~ 50°C	-20°C ~ 50°C	-20°C ~ 50°C
	Tamper	Ano	Ano	Ano	Ano	Ano
	Napájení	24VDC	24VDC	12VDC	12VDC	12VDC
	PoE	-	-	Ano	Ano	-
	Rozměry (Š x V x H mm)	141 x 164 x 125	80 x 160.3 x 71.8	155 x 155 x 40	142 x 145 x 45	71 x 201 x 44
	Certifikace	CE, FCC, KC, RoHS, REACH, WEEE, BT SIG	CE, FCC, KC, RoHS, REACH, WEEE, BT SIG	CE, FCC, KC, RoHS, REACH, WEEE	CE, FCC, KC, RoHS, REACH, WEEE	CE, FCC, KC, RoHS, REACH, WEEE
Kompatibilita	BioStar 1	-	-	Ano	Ano	Ano
	BioStar 2	Ano	Ano	Ano	Ano	Ano

Produkt						
Název produktu		BioLite N2	BioEntry W2	BioEntry P2	Xpass	Xpass S2
Základní	Biometrika	Otisk prstu	Otisk prstu	Otisk prstu	-	-
	LFD (rozpoznání živého prstu)	-	Ano	-	-	-
	Stupeň krytí	IP67	IP67, IK09	-	IP65	IP65
	Podporované RF formáty	125kHz EM, HID Prox & 13.56Mhz MIFARE, MIFARE Plus, DESFire/EV1, FeliCa, iCLASS SE/SR, NFC & 2.4GHz BLE	125 kHz EM, HID Prox/13.56 MHz MIFARE, MIFARE Plus, DESFire/EV1, FeliCa, iCLASS SE/SR, NFC	125 kHz EM, HID Prox/13.56 MHz MIFARE, MIFARE Plus, DESFire/EV1, FeliCa, iCLASS SE/SR, NFC	125 kHz EM, HID Prox/13.56 MHz MIFARE, DESFire/EV1 (CSN)	13.56 MHz MIFARE, MIFARE Plus, DESFire/EV1 (CSN), FeliCa, NFC
Kapacita	Max. uživatelů (1:1)	10,000	500,000	10,000	40,000	50,000
	Max. uživatelů (1:N)	10,000	100,000	10,000	40,000	50,000
	Max. šablon (1:1)	20,000*	1,000,000*	20,000*	-	-
	Max. šablon (1:N)	20,000*	200,000*	20,000*	-	-
	Max. textový log	1,000,000	1,000,000	1,000,000	50,000	100,000
	Max. log s fotkami	-	-	-	-	-
Rozhraní	Wi-Fi	-	-	-	-	-
	TCP/IP	Ano	Ano	Ano	Ano	Ano
	RS-485	1x vstup/výstup	1x vstup/výstup	1x vstup/výstup	1x vstup/výstup	1x vstup/výstup
	Wiegand	1x vstup/výstup	1x vstup/výstup	1x vstup/výstup	1x vstup/výstup	1x vstup/výstup
	I/O	2x vstup	2x vstup	2x vstup	2x vstup	2x vstup
	Relé	1x relé	1x relé	1x relé	1x relé	1x relé
	USB	-	-	-	-	-
Hardware	CPU	1.2 GHz	1.2 GHz Quad Core	1.0 GHz	533 MHz DSP	533 MHz DSP
	Paměť	4GB Flash + 64MB RAM	2 GB Flash + 256 MB RAM	8 GB Flash + 64 MB RAM	8 MB Flash + 16 MB RAM	16 MB Flash + 16 MB RAM
	Display	1.77" Color LCD	-	-	-	-
	LED Indikace	Vícebarevný	Vícebarevný	Vícebarevný	Vícebarevný	Vícebarevný
	Audio	16-bit Hi-Fi	Multi-tone bzučák	Multi-tone bzučák	Multi-tone bzučák	Multi-tone bzučák
	Provozní teplota	-20°C ~ 50°C	-20°C ~ 50°C	-20°C ~ 50°C	-20°C ~ 50°C	-35°C ~ 65°C
	Tamper	Ano	Ano	Ano	Ano	Ano
	Napájení	12VDC	12VDC	12VDC	12VDC	12VDC
	PoE	-	Ano	-	Ano	-
	Rozměry (Š x V x H mm)	58 x 190 x 44	50 x 172 x 43.5	50 x 164 x 37.5	45 x 130 x 27	80 x 120 x 11.4
Certifikace	CE, FCC, KC, RoHS, REACH, WEEE	CE, FCC, KC, RoHS, REACH, WEEE, UL 294	CE, FCC, KC, RoHS, REACH, WEEE	CE, FCC, KC, RoHS, REACH	CE, FCC, KC, RoHS, REACH, WEEE	
Kompatibilita	BioStar 1	-	Ano	-	Ano	Ano
	BioStar 2	Ano	Ano	Ano	Ano	Ano

* třicet šablon na obličej * dvě šablony na prsty

Suprema Systems UK Ltd

3100 Vyse Terrace, Branston Court Business Centre,
Branston Street, Jewellery Quarter, Birmingham B18 6BA
T: +44 800 368 8123
E: sales_uk@supremainc.com

Suprema North America

Access : +1 (631) 223 7171 Time : +1 (203) 998 6403
Support : +1 (647) 952 8095
E : sales_na@supremainc.com

Suprema Systems Germany GmbH

Königsallee 14, 40212 Düsseldorf
T: +49 211-13 86 62 63
E: sales_eu@supremainc.com

Suprema Brazil

T : +55 11 9 8834 7026
E : sales_br@supremainc.com

Suprema France SARL

16bis rue Grange Dame Rose,
78140 Vélizy-Villacoublay, France
T : +33 78 135 2345
E : sales_fr@supremainc.com

Suprema Mexico

E : sales_sa@supremainc.com

Suprema Middle East

Dubai Airport Freezone Building 1E, #206
PO Box: 371157
T: +971 50 940 5133
E: sales_me@supremainc.com

Suprema Japan

105-0004 Tokyo, Minato-ku, Shinbashi,
4 Chome-21-3 #337
T : +81 03 6895 7527
E : sales_jp@supremainc.com

Suprema Inc.

17F Parkview Tower, 248, Jeongjail-ro, Bundang-gu, Seongnam-si, Gyeonggi-do, 13554, Rep. of KOREA
T +82 31 783 4502 F +82 31 783 4503 E sales_sys@supremainc.com www.supremainc.com

©2019 Suprema, Inc. Suprema and identifying product names and numbers herein are registered trade marks of Suprema, Inc. All non-Suprema brands and product names are trademarks or registered trademarks of their respective companies. Product appearance, build status and/or specifications are subject to change without notice. [AMB-190429-19-EN]

suprema
BIOMETRICS & SECURITY

ABSOLON alarm
DISTRIBUTOR BEZPEČNOSTNÍCH TECHNOLOGIÍ
OD ROKU 1989

www.absolon.cz