

# Camibox-CPS

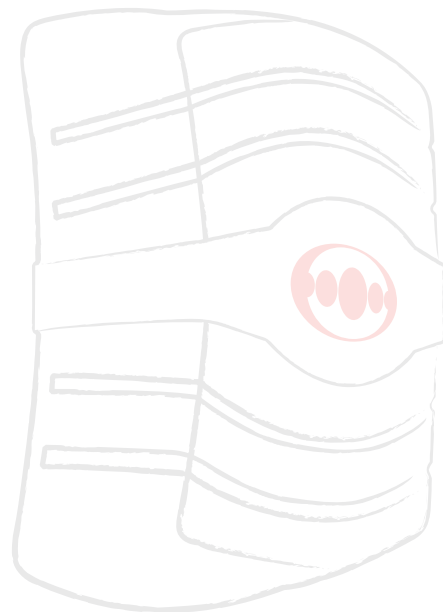
Systém trvalého napájení jednotek CAMIBOX, kamer, čidel a dalších elektronických prvků v místech, kde je dostupné pouze přerušované elektrické napájení (verze CPS-B), nebo do míst kde není dostupné žádné napájení (verze CPS-S).

Pokud do zařízení nejsou připojovány IP prvky (např. IP kamery), ale kamery analogové, tak převodníky z analogového signálu na IP data pro přenos CAMIBOX je možné pohodlně umístit do připraveného prostoru uvnitř zařízení. Není tedy nutné pro takové prvky používat další ochranné skříně.

Uvnitř zařízení jsou také k dispozici ovládací prvky a informační LCD panely pro přehled o stavu nabíjení/vybití. Zařízení jí dostatečně chráněno proti vandalům, jelikož dveře od zařízení jsou bezpečně zamykatelné pomocí FAB a originálního klíče.

Napájení bezdrátového přenosu CAMIBOX zajišťuje PoE napájení, které je vyvedeno na každý Ethernetový vstup/výstup na zařízení. Toto napájení po Ethernetu je možné využít i pro další připojená zařízení. Pokud zařízení neumožňuje takový způsob napájení, je možné napájecí napětí vyvést připravenými průchodkami z vnitřní části skříně, kde je pro tento účel připravena konektor.

Zařízení je bezobslužné, jelikož baterie použité v zařízení mají životnost více jak 7 let (2–8 tisíc cyklů nabití/vybití), není tedy nutná jejich údržba nebo výměna.

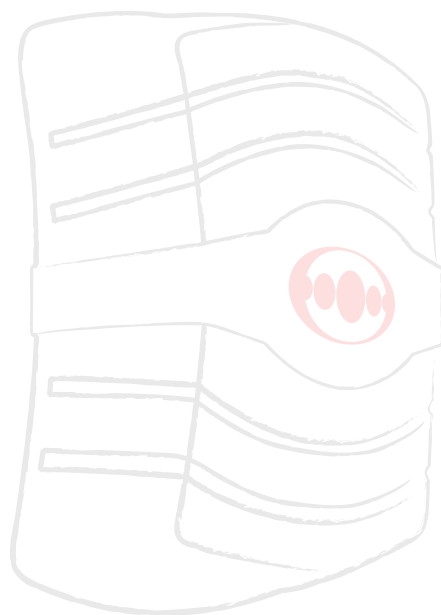


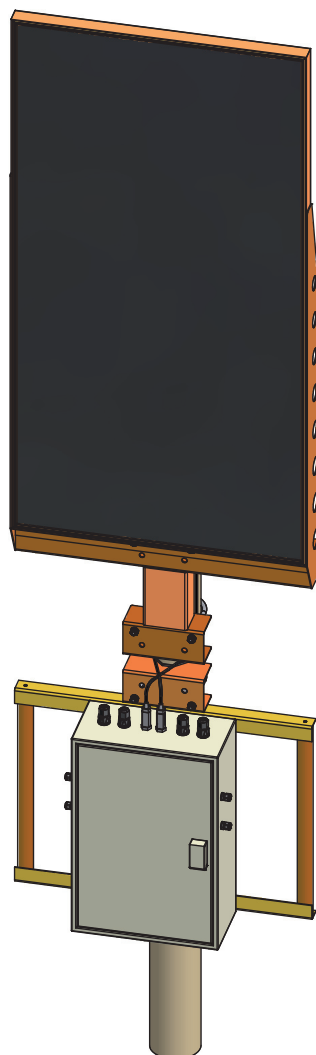
# Camibox-CPS-S

Je verze určená do vnějšího prostředí, do míst, kde chybí jakýkoliv přívod elektřiny. Energii v tomto případě dodává sluneční záření.

Bateriová část je shodná s verzí CPS-B. Verze CPS-S ovšem nemá vstup pro napájení ze sítě, ale má vstup pro připojení solárního panelu, který je součástí dodávky. Solární panel je dodáván včetně ocelové konstrukce pro upevnění na stožár.

CPS-S je solární systém. Při výběru vhodné verze CPS-S je nutné počítat s rezervou, která je nutná pro nepřerušovaný provoz i v době, kdy není dostatečně dlouhý sluneční svit. Při dlouhodobé nepřízni počasí může dojít i k přerušení dodávek napětí pro napájení spotřebičů a tedy k přerušení funkce do doby, kdy dostatečný sluneční svit dobije akumulátor. S výběrem optimálního typu vám rád pomůže váš dodavatel systému CAMIBOX.




**Označení**

produktové označení (objednávací číslo):	CamiBOX-CPS-S-12-80
EAN:	8595557829430

**Vlastnosti bateriové části**

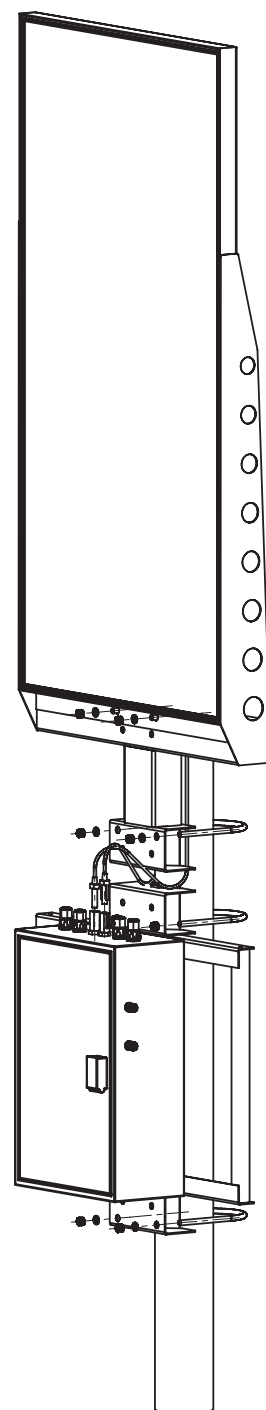
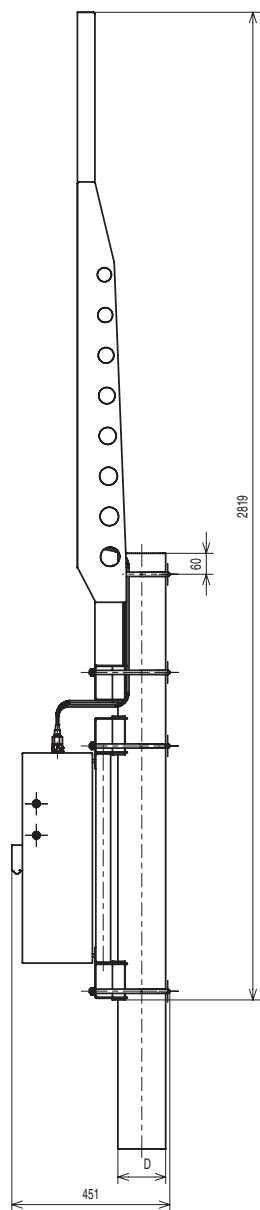
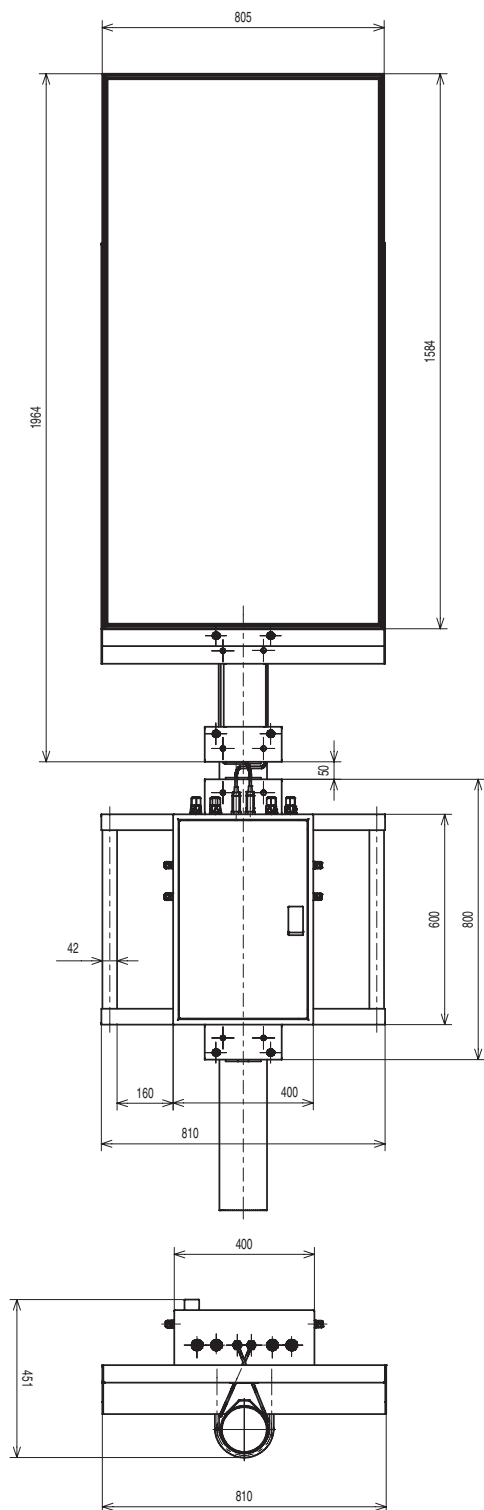
způsob dobíjení:	z dodané solární části, vstup MC konektory
výstupní napětí na PoE Ethernet konektorech:	12 V, DC, kontakty 4,5 +, kontakty 7,8 –
výstupní napětí konektoru uvnitř zařízení	12 V, DC, plus na vnitřním kolíku
kapacita baterií:	80 Ah
maximální průměrný odběr (v součtu):	3,3 A
maximální odběr (v součtu):	20 A
hmotnost (bez konstrukce):	28 kg
hmotnost (s konstrukcí):	34 kg
rozměry skříně:	60 x 40 x 20 cm
rozměry vnitřního prostoru pro převodníky:	40 x 20 x 10 cm
způsob uchycení:	na stožár
průměr stožáru:	min. 80 mm
součásti dodávky – třmeny pro Ø stožáru:	80 a 120 mm
součásti dodávky – ocelová páska pro Ø stožáru:	> 120 mm

**Základní vlastnosti**

shoda:	CE
počet průchodů pro analogový signál	4
počet Ethernet (LAN) vstupů/výstupů (PoE):	4

**Vlastnosti solární části**

použitý typ panelu:	SANYO HIT-N235SE10
maximální výkon panelu:	235 Wp
prodlužovací kabel přiložen:	2 m, MC/MC
PSV (VSWR):	< 1,2
způsob uchycení:	na stožár
průměr stožáru:	min. 80 mm
součásti dodávky – třmeny pro průměry stožáru:	80 a 120 mm
součásti dodávky – ocelová páska pro průměry stožáru:	> 120 mm
rozměry skříně:	60 x 40 x 20 cm
rozměry vnitřního prostoru pro převodníky:	40 x 20 x 10 cm
způsob uchycení:	na stožár
průměr stožáru:	min. 80 mm
součásti dodávky – třmeny pro Ø stožáru:	80 a 120 mm
součásti dodávky – ocelová páska pro Ø stožáru:	> 120 mm


**Pracovní podmínky**

provozní teplota okolí:	-25 °C ~ +50 °C
stupeň krytí (IEC 60529):	IP 65
pracovní poloha:	ve svislé poloze
pracovní poloha solární části:	ve svislé poloze, osou směrem na Jih

**Informace o dokumentu**

revize:	rev-210.04
elektronická verze na URL:	<a href="http://www.camibox.eu/product/CPS-S-12-80/">http://www.camibox.eu/product/CPS-S-12-80/</a>
URL ve formátu QR code:	