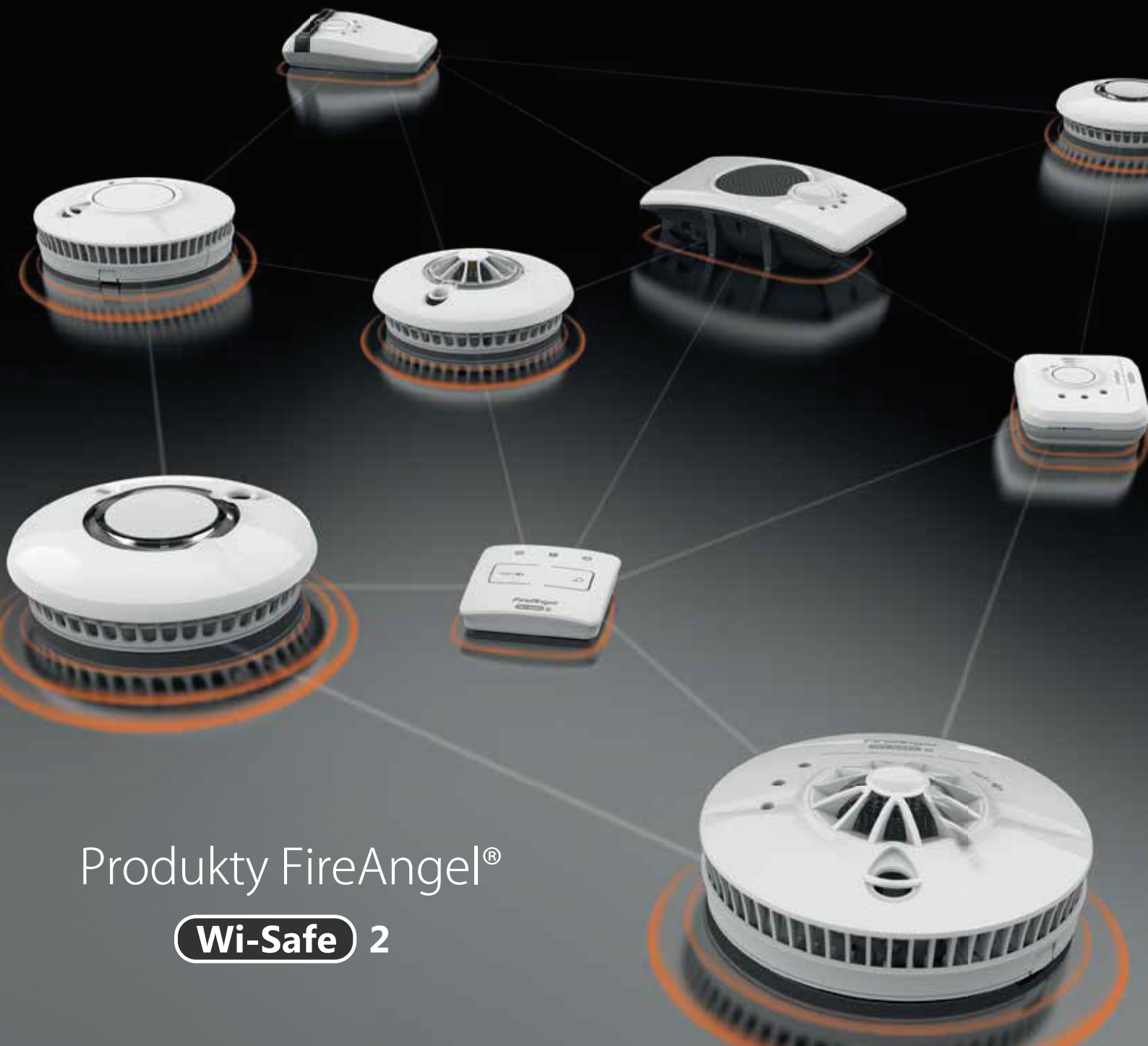


# Nejrychlejší varování před požárem



Produkty FireAngel<sup>®</sup>

**Wi-Safe 2**

# Profesionální a sofistikované řešení pro komplexní protipožární ochranu



# Špičková technologie

## Inteligentní způsob detekce

Kouřové a teplotní hlásiče požáru FireAngel® jsou vybaveny nejnovějšími technologiemi detekce Thermoptek™ a Thermistek™.

## Bezdrátová rádiová síť

Všechny produkty řady FireAngel® Wi-Safe 2 disponují bezdrátovou technologií rádiové komunikace. Pokud některý z teplotních a kouřových hlásičů požáru či detektorů oxidu uhelnatého (CO) vyhlásí poplach, rádiový modul vyšle signál do všech zbylých propojených zařízení. Každé zařízení v síti má unikátní sériové číslo. Lze tak provozovat více bezdrátových sítí v jednom prostoru současně bez chyb v komunikaci.

## Diagnostické funkce

Relevantní informace o falešném poplachu nebo aktivaci hlásiče jsou uloženy v jeho vnitřní paměti. Jedná se o jednoduchý, avšak vysoce účinný analytický a diagnostický nástroj.

## Dlouhá životnost

Obtěžující výměna baterií v hlásičích a detektorech je minulostí. Hlásiče požáru a CO FireAngel® jsou vybaveny vestavěnou lithiovou baterií, která zařízení napájí po celou dobu jeho životnosti.

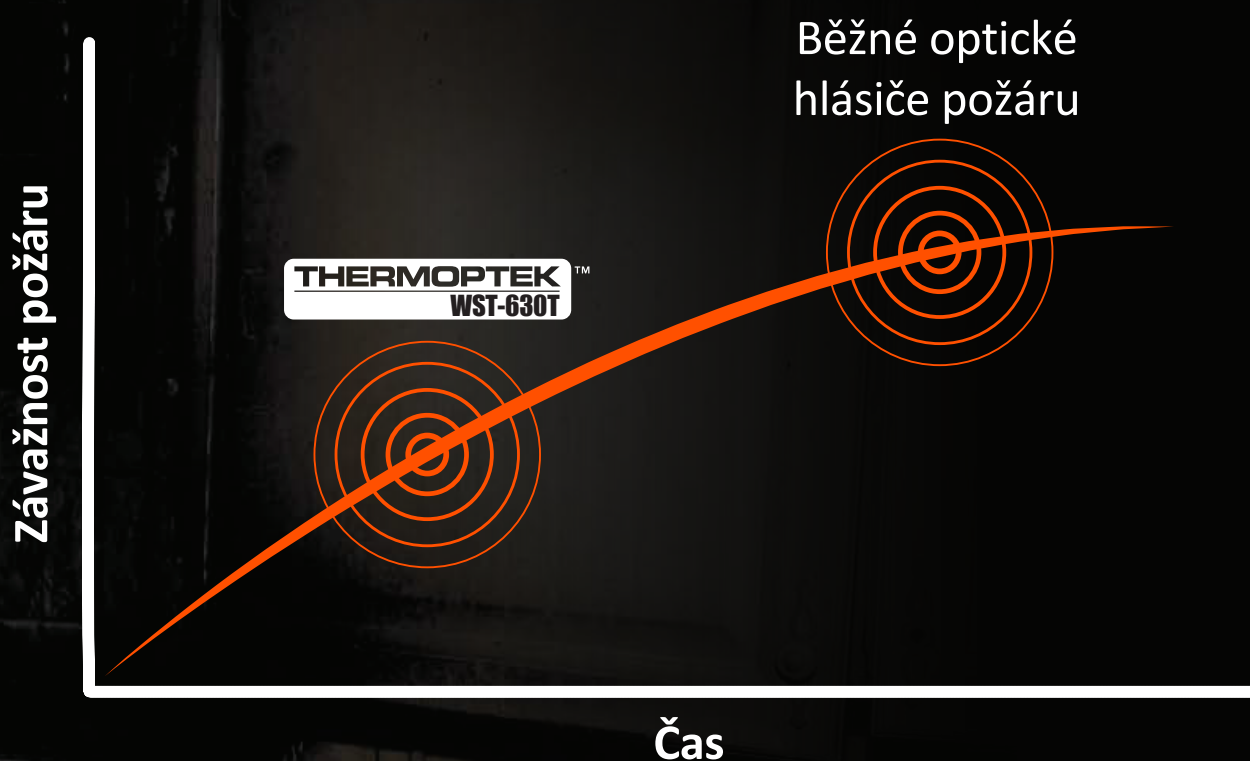
## Snadná obsluha

Díky snadné a rychlé instalaci jsou produkty FireAngel® během několika málo minut připraveny k použití.

## Lokalizace požáru

Pokud některý z hlásičů či detektorů vyhlásí poplach, spustí se poplach i u zbylých zařízení propojených v bezdrátové síti. Pomocí testovacího tlačítka lze signalizaci pozastavit u všech zařízení s výjimkou toho, které poplach vyhlásilo. Tímto způsobem lze jednoduše lokalizovat přesné místo, kde byl zjištěn požár nebo přítomnost CO.

# Inteligentní detekce požáru



**THERMOPTEK**® & **THERMISTEK**™ technologie

Technologie THERMOPTEK™ kombinuje teplotní a optickou metodu detekce požáru.

Umožňuje tak rychlou a spolehlivou reakci na pomalé doutnající i rychlé typy požárů s prudkým nárůstem teplot.

Jakmile hlásič zjistí rychlý nárůst teploty ve střeženém prostoru, dojde ke zvýšení citlivosti detekce kouře a v případě požáru k vyhlášení poplachu během několika vteřin.

Technologie THERMISTEK™ nepřetržitě monitoruje změny teploty ve střeženém prostoru. Dojde-li ke zjištění nebezpečně rychlého nárůstu teploty nad hodnotu 56 až 64 °C, hlásič vyhlásí poplach.

Díky speciálně navržené odrazivé ploše je termistorový senzor ohříván nejen konvekci, ale také vyzařováním tepla.

V kombinaci s prediktivním algoritmem proto reaguje na požár až 2x rychleji než běžné teplotní hlásiče.

# Rádiový modul W2

Veškeré produkty řady Wi-Safe 2 disponují integrovaným bezdrátovým rádiovým modulem, díky kterému je možné jejich vzájemné propojení.

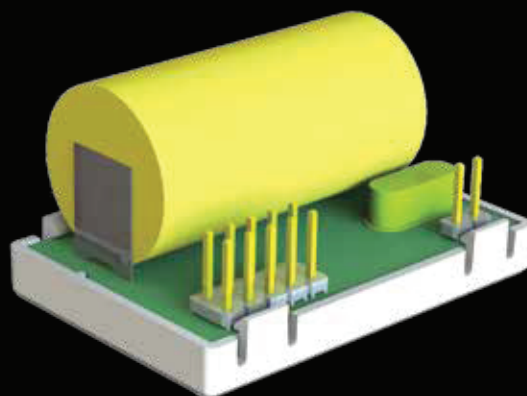
Jakmile vyhlásí poplach některý z hlásičů či detektorů v bezdrátové síti, vyhlásí poplach i zbylá zařízení.

Díky bezdrátovému propojení tak lze snadno a rychle zabezpečit prostory oddělené širokými stěnami, stropy či podlahami, ve kterých by bylo drátové propojení problematické a finančně nákladné.

Bezdrátový modul je vybaven funkcí opakovače, čímž je zajištěno, že je poplachový signál spolehlivě odeslán do všech propojených zařízení v rámci bezdrátové sítě do 4 vteřin. Tím je zajištěna maximální úroveň ochrany před požárem nebo účinky CO.

## Hlavní funkce

- Radiový modul pro snadnou integraci do kouřových hlásičů ST-630-DE a teplotních hlásičů HT-630-EU
- Vestavěná lithiová baterie s dlouhou životností
- 10-letý provoz bez nutnosti výměny baterií
- Provoz v kmitočtovém pásmu 868 MHz
- Funkce opakovače signálu
- Funkce Smart Silence™ - utišení signalizace zařízení v rámci bezdrátové sítě
- Neomezený počet skupin bezdrátových zařízení
- Schválen dle VdS 3515
- 5-letá záruka



# Bezdrátový kouřový hlásič požáru WST-630T

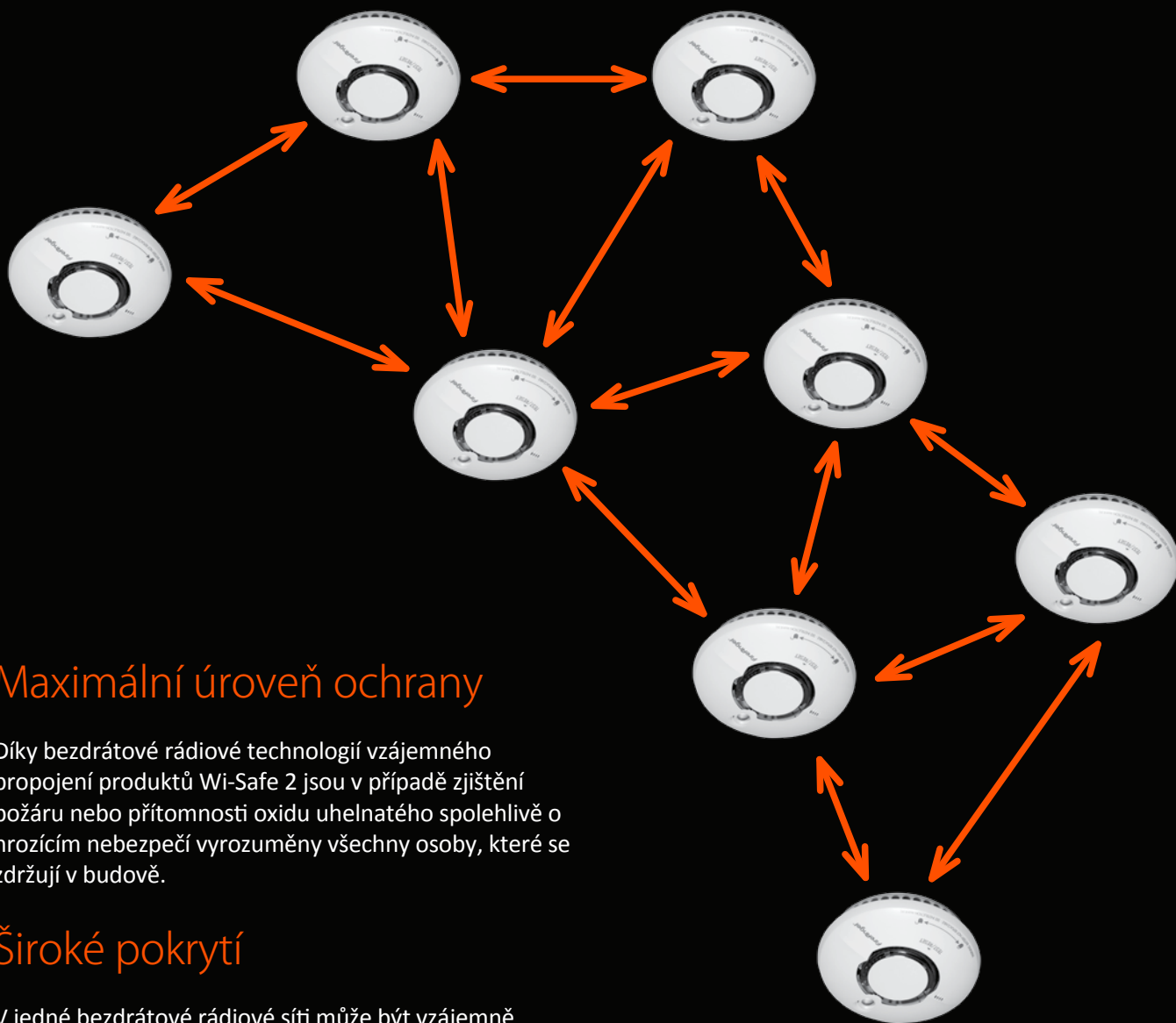


## Bezdrátový kouřový hlásič požáru WST-630T s 10-letou životností

První bezdrátový kouřový hlásič požáru s technologií THERMOPTEK™ s integrovanou lithiovou baterií, která jej napájí po celou dobu jeho 10-leté životnosti. Certifikován dle EN14604:2005 a vhodný pro veškeré aplikace uvedené ve Vyhlášce č. 23/2008 Sb. o technických podmínkách požární ochrany staveb.

- V porovnání s konvenčními bateriově napájenými hlásiči požáru poskytuje maximální úroveň ochrany
- Velké integrované tlačítko pro testování a utišení signalizace hlásiče
- Integrovaná napájecí lithiová baterie s 10-letou životností
- Moderní design
- Univerzální montážní deska pro snadnou a rychlou instalaci

# Plošná signalizace nebezpečí



## Maximální úroveň ochrany

Díky bezdrátové rádiové technologii vzájemného propojení produktů Wi-Safe 2 jsou v případě zjištění požáru nebo přítomnosti oxidu uhelnatého spolehlivě o hrozícím nebezpečí vyrozuměny všechny osoby, které se zdržují v budově.

## Široké pokrytí

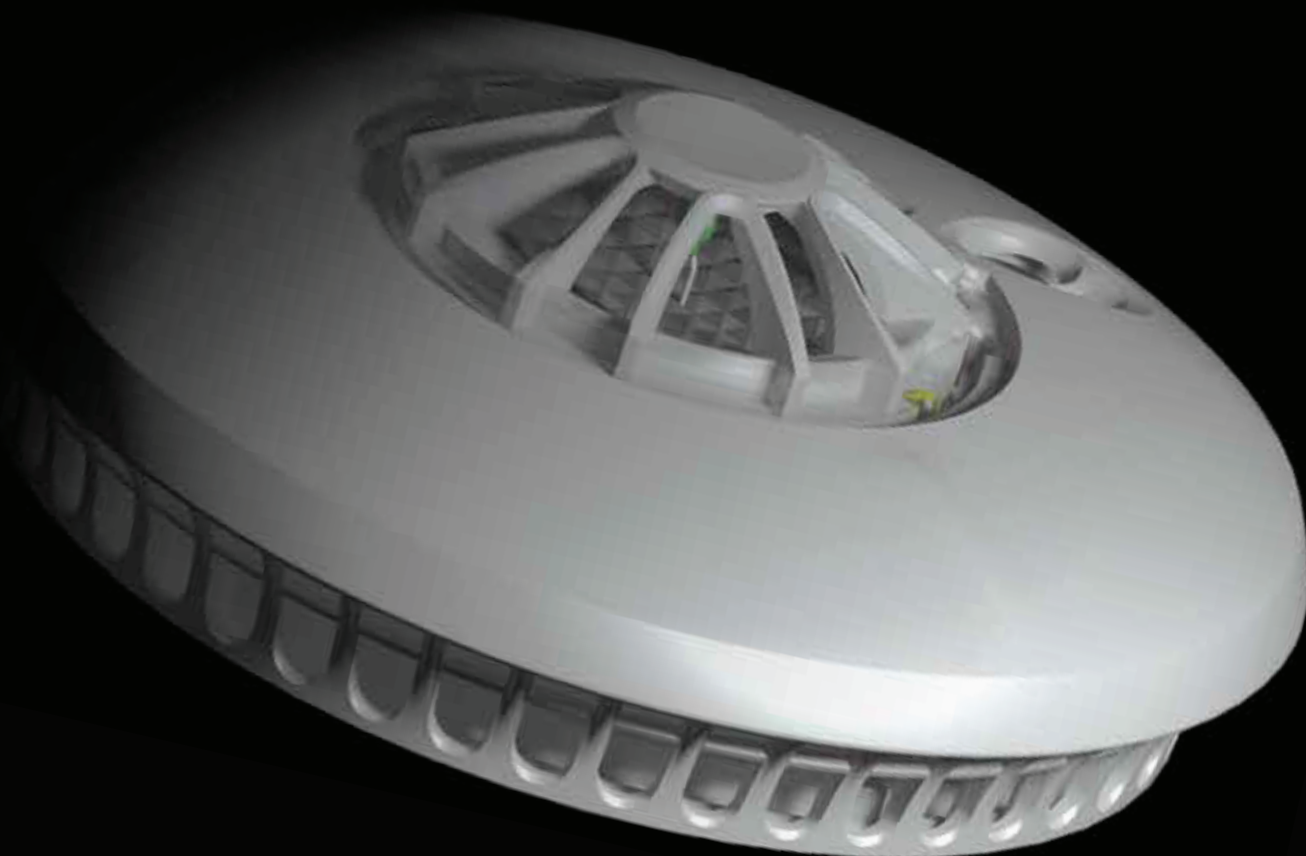
V jedné bezdrátové rádiové síti může být vzájemně propojeno až 50 produktů řady Wi-Safe 2. Komunikace mezi nimi probíhá ve vzdálenosti až 200 m ve volném prostoru a až 35 m v zástavbě. Díky tomu lze jednoduše pomocí několika hlásičů a detektorů účinně zabezpečit před požárem a CO celý objekt.

## Úspora nákladů

Samotné propojení je otázkou pár vteřin. V kombinaci se snadnou instalací komponentů ušetříte nemalou část finančních nákladů, které byste jinak vynaložili na budování potřebné kabeláže a složité zapojování jednotlivých zařízení.

**Wi-Safe 2**

# Bezdrátový teplotní hlásič požáru WHT-630T



## Bezdrátový teplotní hlásič požáru WHT-630 třídy A1 s 10-letou životností

První bezdrátový kouřový hlásič požáru s technologií THERMISTEK™ s integrovanou lithiovou baterií, která ho napájí po celou dobu jeho 10-leté životnosti.

- Termodiferenciální teplotní hlásič požáru třídy A1
- Technologie THERMISTEK™ nepřetržitě monitoruje změnu teploty ve střeženém prostoru
- Vyhlášení poplachu při překročení teploty nad hodnotu 56 až 64 °C
- Velké integrované tlačítko pro testování a utišení signalizace hlásiče
- Integrovaná napájecí lithiová baterie s 10-letou životností
- Moderní design
- Univerzální montážní deska pro snadnou a rychlou instalaci



# Chytrý pomocník pro rizikové skupiny osob



## Bezdrátový maják s vibrační podložkou W2-SVP-630

Stroboskopický maják s vibrační podložkou **W2-SVP-630** slouží jako doplňkové výstražné zařízení určené pro osoby s různou závažností postižení sluchu nebo zraku.

Zařízení je vybaveno integrovaným bezdrátovým rádiovým modulem a komunikuje se všemi produkty řady FireAngel® Wi-Safe 2. Dojde-li k vyhlášení poplachu některým hlásičem či detektorem v bezdrátové síti, maják s vibrační podložkou se aktivuje.

Při poplachu maják intenzivně bliká v rozsahu 180° a vibrační podložka, která je určena pro umístění pod polštář či matraci, se silně rozvibruje.

Pomocí LED diod maják signalizuje, o jaký typ poplachu se jedná (požár nebo CO) a rovněž je schopen detekovat závadu a vybitou baterii u komponentů Wi-Safe 2 v rámci bezdrátové rádiové sítě.

Díky velkému integrovanému testovacímu tlačítku lze snadno ověřit funkčnost všech propojených zařízení nebo rychle lokalizovat komponent, který vyhlásil poplach. Tuto funkci ocení zejména osoby se sníženou pohyblivostí.

Maják a vibrační podložka jsou napájeny z elektrické sítě a výměnného záložního Ni-MH akumulátoru v souladu se standardem BS 5446-3.

# Spolehlivé upozornění v případě nebezpečí



## Bezdrátová nízkofrekvenční siréna W2-LFS-630

Další doplňkové výstražné zařízení pro produkty řady Wi-Safe 2 je nízkofrekvenční siréna **W2-LFS-630**. Stejně jako ostatní produkty této řady disponuje integrovaným rádiovým modulem, díky kterému je možné její vzájemné propojení s teplotními a kouřovými hlásiči požáru, detektory CO a dalšími komponenty Wi-Safe 2.

Při poplachu siréna vydává hlasitý 85 dB akustický signál o obdélníkovém průběhu a kmitočtu 520 Hz, který je podle provedených vědeckých studií\* snadno slyšitelný i pro hluboce spící a rizikové skupiny osob, jako jsou malé děti, osoby se sluchovým postižením nebo osoby pod vlivem alkoholu či jiných omamných látek.

Siréna je vybavena LED diodami pro indikaci typu poplachu, poruchy nebo vybité baterie v bezdrátové síti. Pomocí velkého testovacího tlačítka lze jednoduše ověřit funkčnost všech propojených komponentů Wi-Safe 2, případně lokalizovat ten, který spustil poplach, což ocení například osoby se sníženou pohyblivostí.

Zařízení je napájeno pomocí adaptéru z elektrické sítě a pro případ jejího výpadku disponuje vyměnitelným záložním Ni-MH akumulátorem.

\*[https://www.researchgate.net/profile/Dorothy\\_Bruck/publications](https://www.researchgate.net/profile/Dorothy_Bruck/publications)

# Ochrana před tichým zabijákem



## Bezdrátový detektor oxidu uhelnatého W2-CO-10XQ s 10-letou životností

Bezdrátový detektor oxidu uhelnatého (CO) s integrovanou lithiovou baterií, která ho napájí po celou dobu jeho 10-leté životnosti.

- Spolehlivý elektrochemický senzor CO
- Indikace konce životnosti detektoru
- Certifikován dle EN 50291:2010
- Velké integrované tlačítko pro testování a utišení signalizace detektoru
- Integrovaná napájecí lithiová baterie s 10-letou životností
- Moderní design
- Možnost pevné instalace na zeď nebo volného položení na rovný povrch
- Univerzální montážní deska pro snadnou a rychlou instalaci

# Snadné testování a údržba



## Bezdrátový ovládací modul WTSL-1EU s 10-letou životností

Bezdrátový ovládací modul WTSL-1EU slouží jako dálkové rozhraní pro produkty řady Wi-Safe 2 propojené pomocí rádiové sítě. Jedná se o jednoduchý a intuitivní nástroj určený pro testování, utišení signalizace nebo lokalizace poplachu.

Díky LED diodám modul indikuje typ vyhlášeného poplachu, závadu komponentu v bezdrátové síti nebo vybití jeho baterie. Samotný modul je napájen pomocí vestavěné lithiové baterie po celou dobu jeho 10-leté životnosti bez nutnosti její výměny.

- Vestavěná lithiová baterie s 10-letou životností
- LED signalizace požárního a CO poplachu
- Možnost pevné instalace na zeď nebo volného přenášení modulu
- Upevňovací konzole s ochranou proti neoprávněné manipulaci s modulem
- Moderní a nenápadný design

# Pokročilé funkce produktů Wi-Safe 2



## Úspora energie a ochrana přírody

Společnost FireAngel je odhodlána neustále snižovat emise CO<sup>2</sup> ve svých produkcích a minimalizovat dopady na životní prostředí. Nová řada produktů Wi-Safe 2 je první generací výrobků se sníženou stopou CO<sup>2</sup> a kouřové a teplotní hlásiče navíc oproti předchozím výrobkům spotřebovávají o 10% méně elektrické energie.



## Funkce Sleep-Easy™

Funkcí Sleep-Easy™ jsou vybaveny hlásiče požáru a detektory CO produktové řady Wi-Safe 2. Funkce slouží k dočasnému utišení signalizace upozorňující na vybití baterie po dobu 8 hodin a lze ji použít opakovaně (až 10x). Díky tomu můžete Vy i Vaše rodina klidně a nerušeně spát a detektor či hlásič vyměnit až ráno.

**Wi-Safe**

**2**

## Snadná integrace systému

Pomocí bezdrátového relé **W2-630** lze jednoduše integrovat systém FireAngel® Wi-Safe 2 do jiných bezpečnostních systémů, jako jsou například poplachové zabezpečovací a tísňové systému, elektrická požární signalizace, dohledové videosystémy a další.

# Připravujeme...

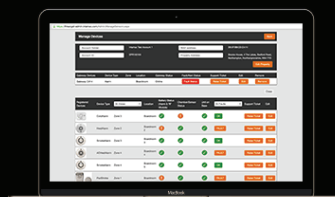
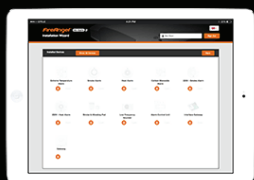


## Internetová brána WG-1EU pro produkty Wi-Safe 2

Společnost FireAngel v roce 2016 představila zbrusu nový produkt určený jak pro distributory a montážní firmy, tak pro koncové zákazníky - internetovou bránu **WG-1EU**. Zařízení funguje jako rozhraní mezi bezdrátovou radiovou sítí Wi-Safe 2 a sítí Internet. Celé technické řešení je na bázi cloudu a skládá se z 3 hlavních částí, které tvoří instalační průvodce, administrační systém a mobilní aplikace.

### Instalační průvodce

Průvodce slouží pro tvorbu uživatelských účtů a bezdrátových sítí Wi-Safe 2, jejich diagnostiku a sledování stavu jednotlivých komponentů v síti.



### Administrační systém

V administračním systému lze kromě uživatelských účtů spravovat přístupová práva, nastavovat email a push notifikace. Dále je možné sledovat aktuální stav všech připojených bezdrátových sítí Wi-Safe 2 včetně historie poplachů, poruch a dalších událostí.

### Mobilní aplikace

Poslední částí řešení je uživatelsky přívětivá mobilní aplikace pro operační systémy Android a iOS, která je určena ke vzdálenému monitorování systému Wi-Safe 2 a příjmu push notifikací o poplachu, poruše a dalších událostech.





PRO VAŠE PŘÍPADNÉ DOTAZY NEBO VÍCE INFORMACÍ  
volejte naši zákaznickou linku na čísle **+420 581 222 262** nebo nás  
kontaktujte na webových stránkách **www.fireangel.cz**  
Zástupcem a distributorem FireAngel Ltd. pro Českou  
a Slovenskou republiku je společnost:

**SAFE HOME europe s.r.o.,**  
Bochoř 148/42, 750 02 Přerov,  
**www.safe-home.eu**

