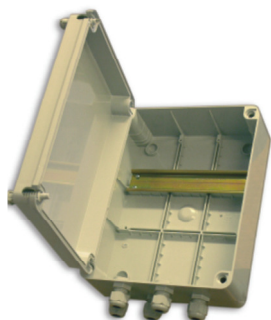
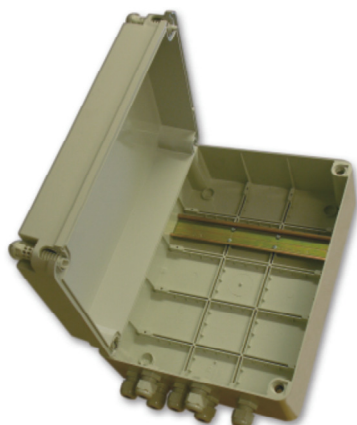


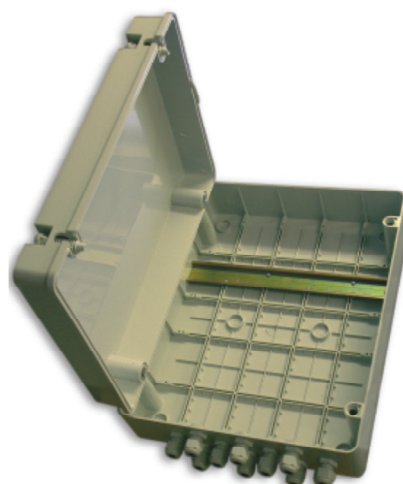
Venkovní instalační krabice BREAK-IP56...



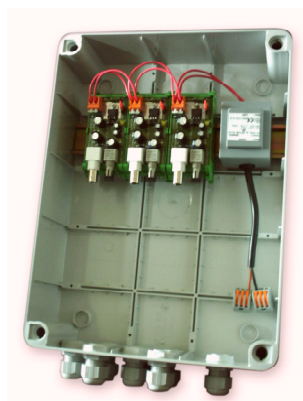
PG5



PG7



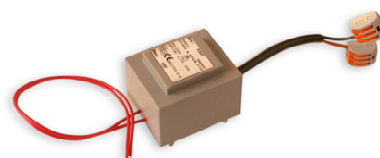
PG10



1xIP56-PG7
3xMFTS-DIN/12-24
1xTRF-1214W...



HOLDER



1214W-DIN

Univerzální kryty pro moduly
BREAK-...-DIN

5X 7x 10x vývodka PG11

OBJEDNACÍ NÁZEV	KÓD	NAPÁJENÍ
BREAK-IP56-PG5	500-010	
BREAK-IP56-PG7	500-011	
BREAK-IP56-PG10	500-012	
TRAFO-1214W-DIN	100-114	230VAC
HOLDER-PG5	500-016	
HOLDER-PG7	500-017	
HOLDER-PG10	500-015	

Popis a technické parametry

BREAK-IP56 - instalační krabice k montáži zařízení BREAK-...-DIN do vnitřního i venkovního prostředí.

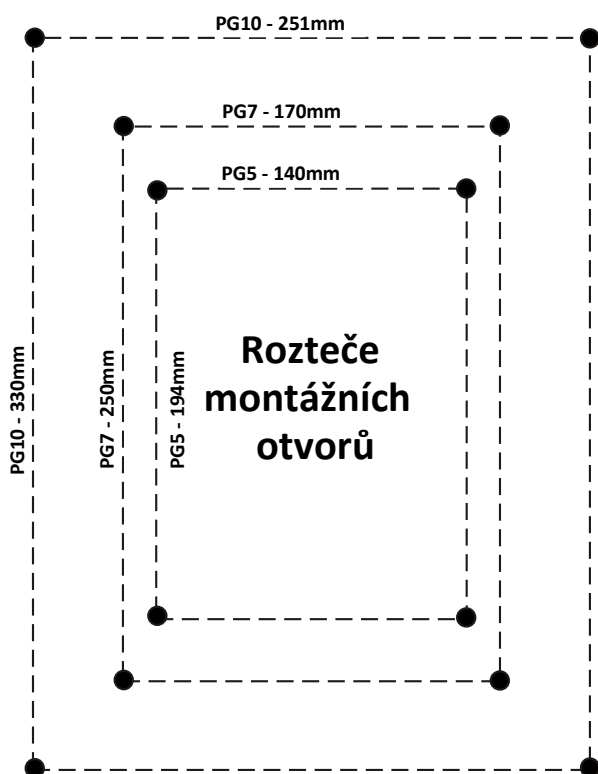
BREAK-TRF-1214W-DIN - napájecí transformátory s tepelnou pojistkou k osazení do krabic IP56.

HOLDER - držáky krytů IP56 na sloup.

	Parametr	Poznámka
Prostředí	Typ prostředí	venkovní / vnitřní
	Krytí	IP56 dle EN60529 : IP5x - ochrana před prachem IPx6 - ochrana proti intenzivně stříkající vodě

		PG5	PG7	PG10	1214W
Mechanika	Rozměry v mm	200 x 280 x 100	235 x 340 x 130	315 x 420 x 130	47 x 43 x 57
	Vývodky	5 x PG11	7 x PG11	10 x PG11	-
	Hmotnost v kg	0,7	1,1	1,6	0,475

Výrobce si vyhrazuje právo změny technických parametrů bez předchozího upozornění.



Osazení krytů IP56 DIN moduly

PG5 - délka DIN35 174mm
 - max. 1 modul DIN šíře 103mm
 + TRF-1214W-DIN
 - max. 2 moduly DIN šíře 43mm
 + TRF-1214W-DIN
 (v krytu není místo pro stočení optických vláken)

PG7 - délka DIN35 220mm
 - max. 1 modul DIN šíře 103mm
 + 1 modul DIN šíře 43mm
 + TRF-1214W-DIN
 - max. 3 moduly DIN šíře 43mm
 + TRF-1214W-DIN
 (v krytu je místo pro stočení optických vláken)

PG10 - délka DIN35 300mm
 - max. 2 moduly DIN šíře 103mm
 + TRF-1214W-DIN
 - max. 4 moduly DIN šíře 43mm
 + TRF-1214W-DIN
 - max. 1 modul DIN šíře 103mm
 + 1 modul DIN šíře 43mm
 + TRF-1214W-DIN
 (v krytu je místo pro stočení optických vláken)

Osazení HOLDERŮ

HOLDER-PG5 instalujte na BREAK-IP56-PG5
 HOLDER-PG7 instalujte na BREAK-IP56-PG7
 HOLDER-PG10 instalujte na BREAK-IP56-PG10

Holdery jsou určeny pro montáž na sloupy od průměru 70mm až do 300mm.

