

Ústředny pro požární signalizaci a hašení
Řada BC08



Všestranné kompaktní ústředny v
konvenční technologii

ÚSTŘEDNA PRO POŽÁRNÍ SIGNALIZACI A HAŠENÍ POŽÁRU

Požár představuje trvalé ohrožení života a majetku. Proto je nutné okamžitě reagovat na požární poplach. Hlavním cílem ústředny požární signalizace je včas reagovat a vyhlásit poplach a tím zachránit životy a ochránit majetek..

Kompaktní ústředna řady BC08 je k dispozici v několika verzích: jako ústředna detekce požáru pro malé systémy detekce požáru nebo požární signalizace, jako čistě hasicí ústředna pro hasicí systémy s jedním hasebním úsekem nebo jako kombinovaná ústředna pro požární signalizaci/hašení. Základní verze již ob-

sahuje všechny funkční jednotky, které jsou potřebné pro provoz.

Výběrem jednoho z několika typických továrních nastavení lze uvedení ústředny do provozu provést mimořádně snadno a časově úsporně, a to i bez použití počítače. Zároveň ústředna nabízí vysokou míru flexibility a mnoho možností rozšíření. Množství integrovaných funkcí, kompaktní konstrukce a příjemný design umožňují všestranné využití tohoto produktu.



Typické aplikace

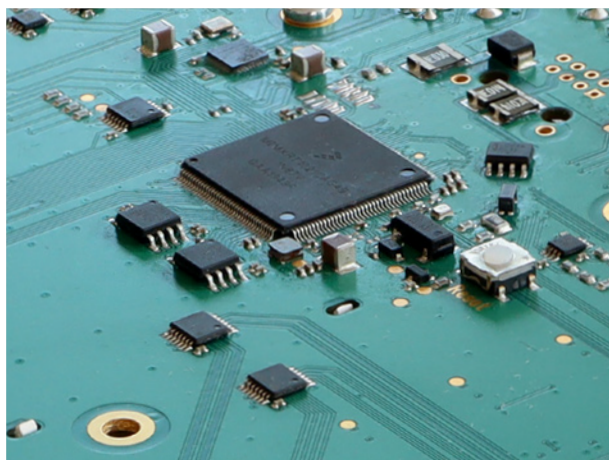
- Mateřské školky a školy
- Restaurace a malé hotely
- Technické místnosti a kontejnery



Nejmodernější technologie

Vývoj ústředny řady BC08 vychází z více než 50 let zkušeností v oblasti bezpečnostních technologií budov.

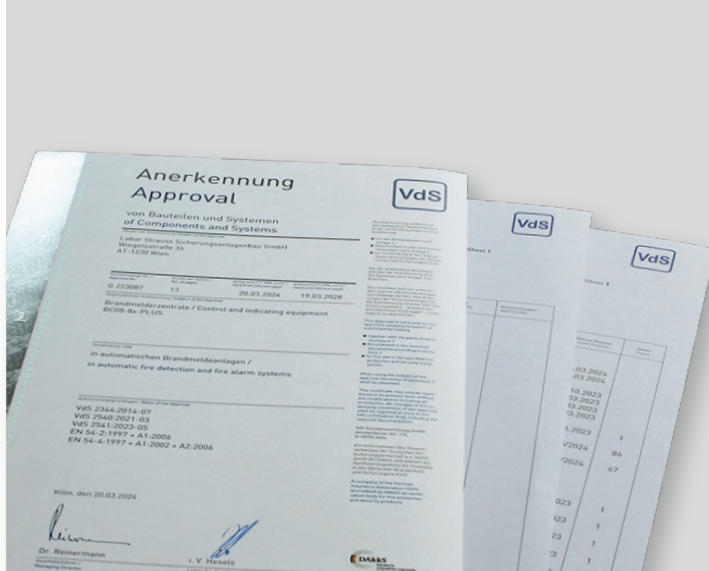
Elektronika založená na nejmodernějších technologiích a kompaktní mechanická konstrukce poskytují mnoho možností použití a zároveň vysokou spolehlivost.



Certifikovaná kvalita

Ústředna se kompletně vyrábí v sídle společnosti Labor Strauss ve Vídni. Vysoce kvalifikovaní zaměstnanci, přísné zkušební metody a vyspělý systém řízení kvality jsou základem vysoce kvalitních výrobků - 100% kvalita z Rakouska.

Ústředny požární signalizace a hašení řady BC08 byly testovány a certifikovány v souladu s požadavky nařízení o stavebních výrobcích CPR podle norem EN 54-2, EN 54-4 a EN 12094-1 a podle směrnice VdS.



Přehled nejdůležitějších informací

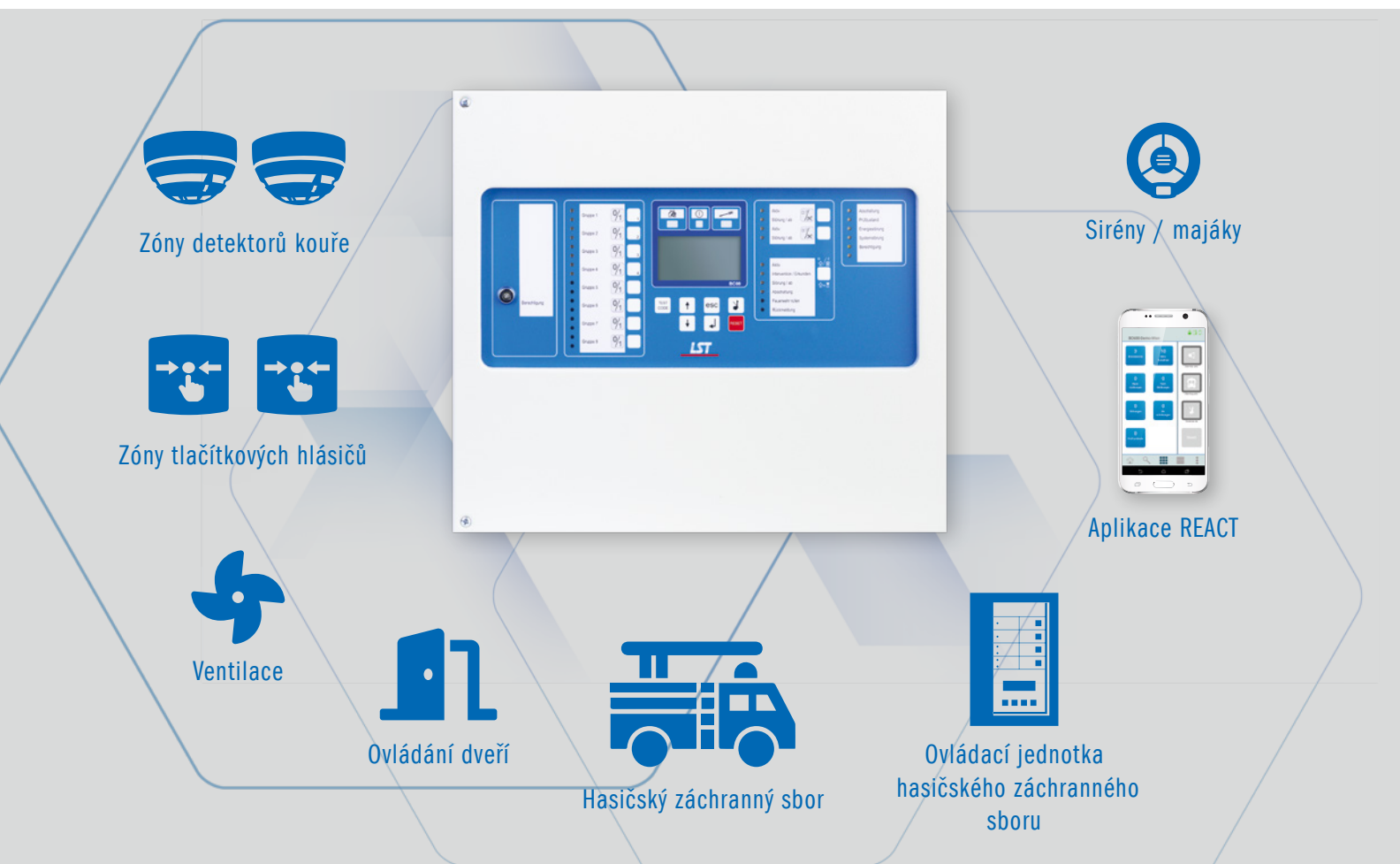
- Až 8 detektorových linek a 4 monitorované výstupy a další vstupy a výstupy pro typické monitorovací a ovládací funkce
- Monitorovaný napájecí zdroj pro optimální nabíjení záložních akumulátorů a tím i bezpečný provoz
- Přehledná navigace v menu a jasná indikace událostí pro snadné ovládání celého systému
- Přepínatelný jazyk nabídky pro flexibilní použití ve vícejazyčném pracovním prostředí
- Přímě přiřazená tlačítka a LED kontrolky pro indikaci událostí a ovládání důležitých částí systému
- Snadné uvedení do provozu díky volitelnému továrnímu nastavení, volitelné nastavení pomocí softwaru pro PC
- Volitelný vzdálený přístup pomocí aplikace REACT APP z mobilního telefonu, tabletu nebo počítače - pro indikaci událostí a ovládání přes internet

SYSTÉMY DETEKCE POŽÁRU A POŽÁRNÍ SIGNALIZACE

Standardní verze ústředny řady BC08 jsou navrženy pro použití v malých systémech požární signalizace. Až 8 detektorových linek v konvenční technologii umožňuje připojení automatických hlásičů požáru, tlačítkových hlásičů, speciálních hlásičů nebo kontaktů pro signalizaci poruchy.

Detektorové linky pro ovládání sirén, stroboskopů, požárních klapek, ventilačních systémů nebo ovlá-

dání dveří lze libovolně konfigurovat, což zajišťuje vysokou míru flexibility. Rozsáhlou nabídku funkcí ústředny doplňují rozhraní ke kompatibilním systémovým zařízením, jako je ovládací jednotka hasičského záchranného sboru, klíčový trezor nebo vzdálená tabula. Kromě toho lze k ústřednám připojit další zařízení v budově, jako jsou systémy vytápění, chlazení nebo výtahové systémy.



Systemy detekce požáru

V některých speciálních budovách, například ve školách, mateřských školách a malých hotelech, není systém požární signalizace podle stavebních předpisů povinný. Místo toho může být podle stavebních předpisů vyžadován systém detekce požáru (Vyhláška č. 268/2011). Ústředny požární signalizace řady BC08 se ideálně hodí pro systémy detekce požáru. Systém je sestaven z vybraných komponentů profesionální požární signalizace, které byly testovány a certifikovány podle řady norem EN 54.

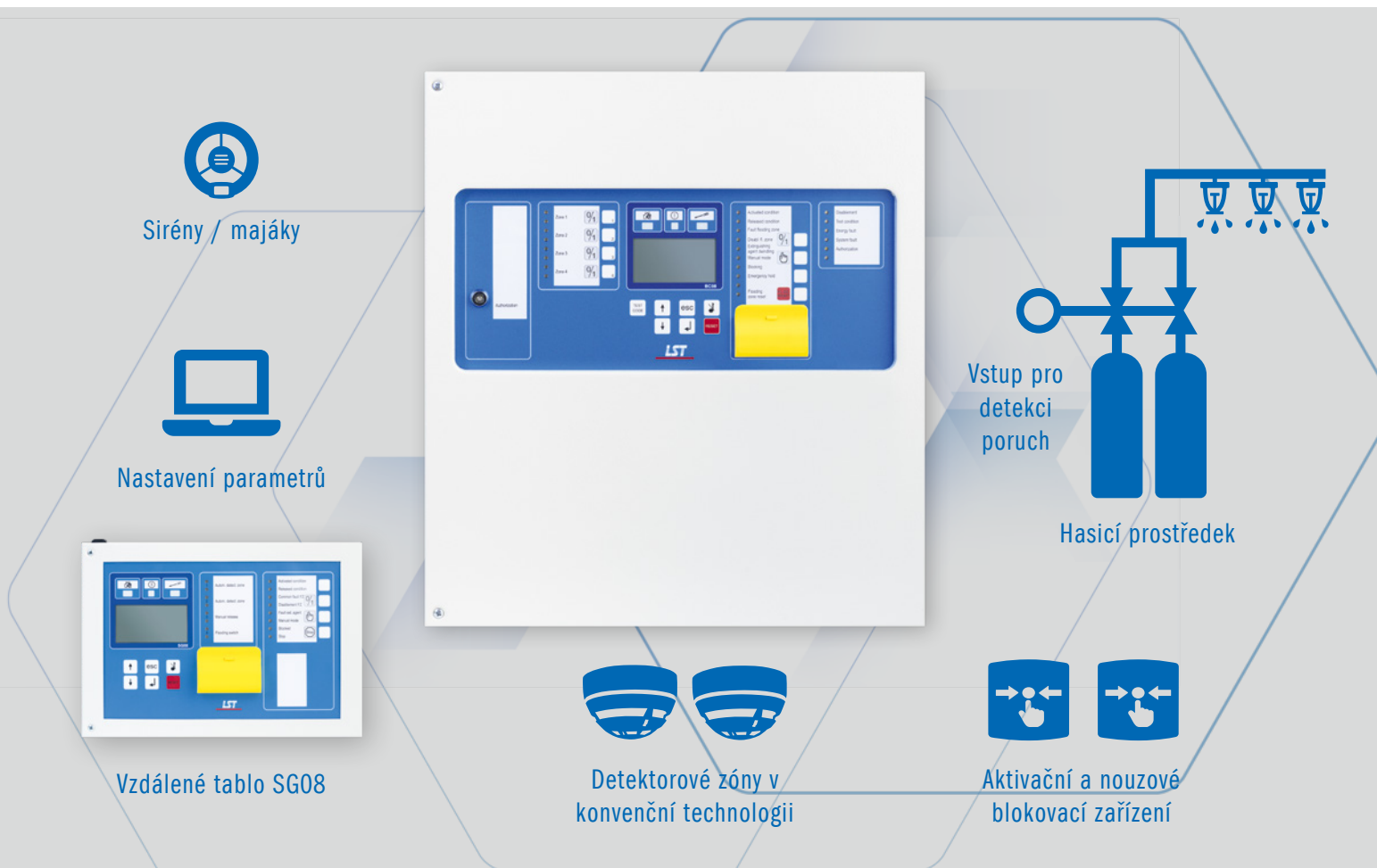
HASICÍ SYSTÉMY PRO JAKOUKOLI HASICÍ LÁTKU

Rozšířené verze ústředny řady BC08 poskytují kompletní funkce pro monitorování a ovládání jednoho hasebního úseku. Ovládání hašení splňuje všechny povinné funkce a mnoho dalších možností podle normy EN 12094-1.

Četné vstupy a výstupy jsou připraveny pro přímé připojení ručních a automatických hlásičů, detektorů poruch a vypínacích zařízení, zaplavovacích spínačů, elektromagnetických ventilů a signalizačních zařízení.

Ovládací pole je vybaveno světelnými diodami, které indikují stav systému a tlačítky pro ovládání hasicího systému. Individuálně nastavitelné parametry umožňují optimální přizpůsobení ovládacího panelu systému a hasicímu médiu.

Pomocí ústředny řady BC08 tak lze vytvořit kompletní a cenově výhodný hasicí systém pouze s několika dalšími komponenty..



Varianty ústředny s integrovaným ovládním hašení jsou navrženy jako kombinované ústředny pro požární signalizaci a řízení hašení. V případě potřeby je však lze použít i jako čistě hasicí ústřednu. V tomto případě se automatická detekce požáru provádí prostřednictvím externí ústředny požární signalizace od libovolného výrobce. Všechny ústředny řady BC08 lze použít pro monitorování sprinklerového systému.

Díky flexibilním možnostem nastavení parametrů lze ovládat hasicí systémy s plynými nebo kapalnými hasivými aerosolovými hasicími systémy. Ústředny byly testovány společností VdS podle norem EN 12094-1 a EN 54. Některé varianty mají navíc schválení VdS.

OVLÁDÁNÍ A NASTAVENÍ PARAMETRŮ



Zobrazovací a ovládací pole

Požární/hasící ústředna řady BC08 poskytuje jednoduché a jasné pokyny pro uživatele. Čtyřřádkový displej událostí poskytuje okamžitý přehled v každé situaci a umožňuje cílenou reakci v případě nebezpečí. Díky ovládání pomocí menu lze části systému vypnout, aktivovat nebo resetovat pouhým stisknutím několika tlačítek. Jazyk menu lze přepínat během provozu a umožňuje použití ve vícejazyčném prostředí. Pro nejdůležitější provozní stavy a části systému jsou k dispozici stavové LED a ovládací tlačítka. Aby bylo ovládání ústředny jednoduché, je také možné přiřadit LED kontrolky a tlačítka přímo k linkám hlásičů.

Vzdálený přístup aplikací REACT

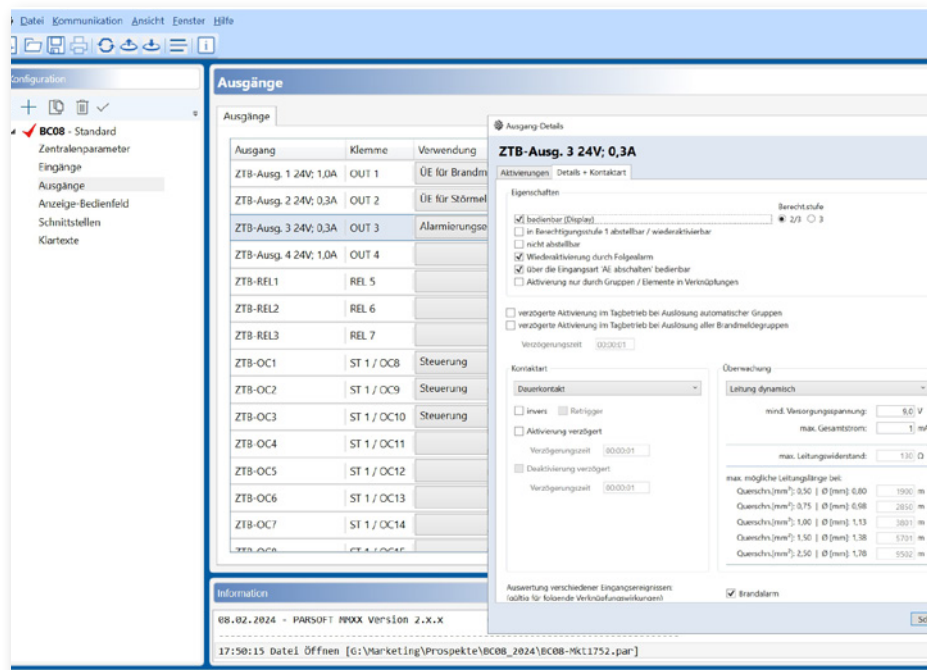
Nástroj „REmote ACcess Tool“ umožňuje vzdálený přístup k ústřednám verze „PLUS“ přes internet. Lze jej použít k zobrazení událostí ústředny na mobilním telefonu, tabletu nebo počítači a k ovládání částí systému.



Snadné uvedení do provozu

Díky několika praktickým továrním nastavením lze požární/hasící ústředny řady BC08 uvést do provozu velmi rychle, a to i bez použití dalších nástrojů.

Parametry se individuálně přizpůsobují konfiguraci systému pomocí počítačového softwaru PARSOFT. Přehledné a intuitivní uživatelské rozhraní umožňuje nastavení všech parametrů a jejich nahrání do ústředny a také načtení parametrů z ústředny.



VARIANTY ÚSTŘEDEN ŘADY BC08

Řada ústředěn BC08 se skládá z několika verzí pro různé požadavky a aplikace. Ústředny lze rozdělit podle následujících vlastností:

► Typ ústředny:

Ústředna BC08 je k dispozici jako ústředna detekce požáru pro malé systémy detekce požáru a systémy požární signalizace, jako kombinovaná ústředna požár/hašení pro hasicí systémy s jedním hasební úsekem a jako čistě hasicí ústředna.

► Konvenční detektorové linky:

Existuje jedna verze ústředny se 4 detektorovými linkami, všechny ostatní verze nabízejí 8 detektorových linek.

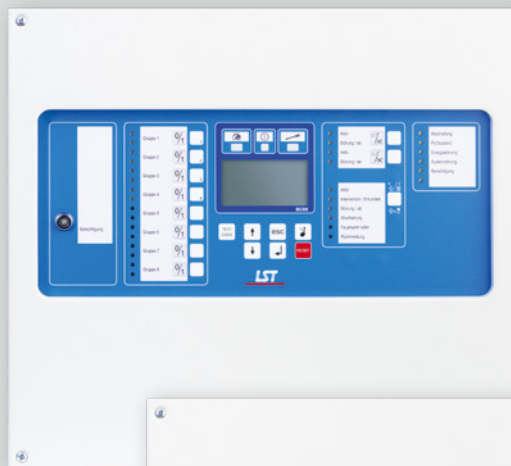
► Velikost skříně:

Variety ústředny v malé nástěnné skříni jsou určeny pro záložní akumulátory s kapacitou až 7 Ah. Ústředny ve velké nástěnné skříni jsou určeny pro akumulátory s kapacitou až 22 Ah.

► Certifikace:

Ústředny byly testovány a certifikovány podle norem EN 54-2 a EN 54-4, varianty s integrovaným řízením hašení byly navíc testovány a certifikovány podle normy EN 12094-1. Verze ústředěn „PLUS“ byly navíc testovány podle směrnic VdS 2540, 2541 a/nebo 3844 a byly schváleny VdS..

Ústředna požární signalizace BC08-8S-PLUS



Požární/hasicí
ústředna
BC08-8L-EXT

Vzdálené tablo SG08

Kódy typů:

- ◆ BC08-4S
- ◆ BC08-8S
- ◆ BC08-8S-PLUS
- ◆ BC08-8L-PLUS
- ◆ BC08-8S-EXT
- ◆ BC08-8L-EXT
- ◆ BC08-8L-EXT-PLUS

BC08-8L-EXT-PLUS

4 detektorové linky 4
8 detektorových linek 8

malá nástěnná skříň S
velká nástěnná skříň L

bez údaje ústředna požární signalizace
EXT kombinovaná požární/hasicí ústředna
EST čistě hasicí ústředna

bez údaje pouze certifikát CPR
PLUS schváleno VdS

Autorizovaný distributor pro Českou republiku:

ABSOLON a l a r m

ALARM ABSOLON, spol. s r.o.

Březinova 9, 186 00 Praha 8

www.absolon.cz

LST

LABOR STRAUSS Sicherungsanlagenbau GmbH
Wien - Austria

