

P ▲ R ▲ D O X™

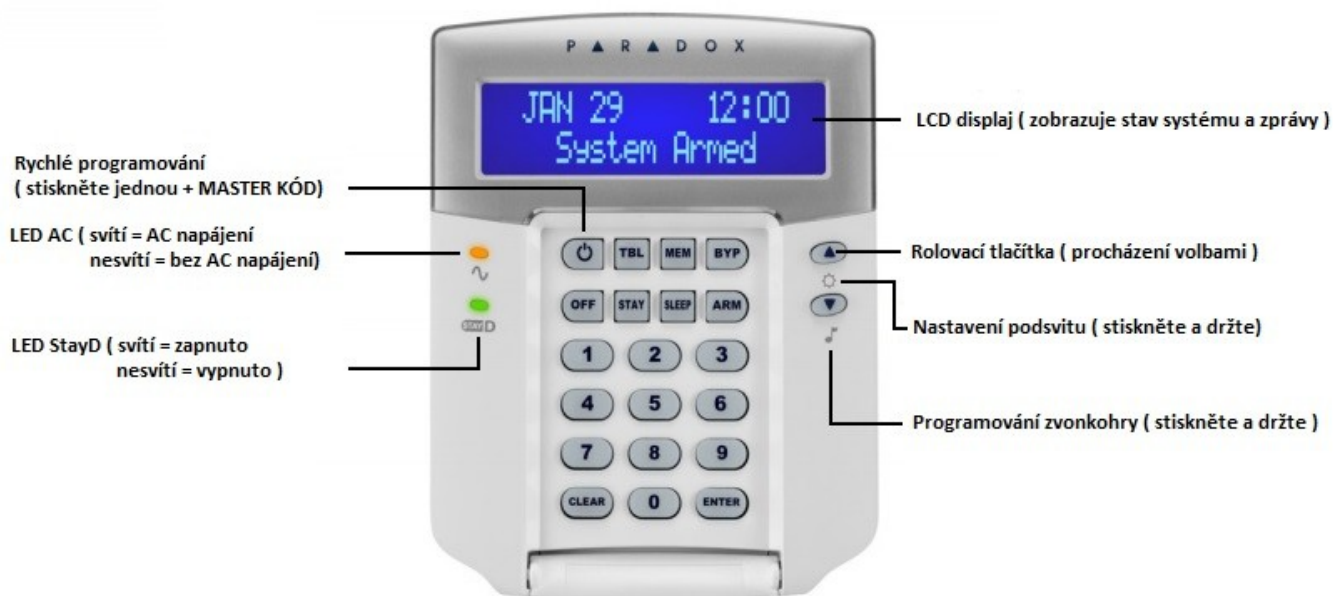
K32LCD+

Klávesnice



Rychlý uživatelský návod

Přehled klávesnice :



Jak zastřežit :

Pro běžné zastřežení :

1. Všechny zóny v požadovaném podsystému jsou v klidu
2. Zadejte Váš (**Přístupový kód**) nebo **ARM + Přístupový kód**

Zastřežení v případě, že zůstáváte v objektu

Pro částečné zastřežení :

1. Stiskněte (**STAY**)
2. Zadejte Váš (**Přístupový kód**)

Pro zastřežení v režimu noc :

1. Stiskněte (**SLEEP**).
2. Zadejte Váš (**Přístupový kód**)

Jak odstřežit :

Stiskněte **OFF + (Přístupový kód)**

V případě rozdělení na podsystémy musíte vybrat podsystém 1 a nebo 2.

Panic klávesa :

Pro poslání tichého nebo hlasitého panik poplachu na PCO (Pult Centralizované Ochrany), stiskněte a držte následující kombinaci tlačítek na dobu 2 sekund.

TYP paniku :

Policie
Lékař
Požár

Kombinace tlačítek :

[1] + [3]
[4] + [6]
[7] + [9]

Programování přemostění :

Přemostěné zóny nejsou během zastřežení hlídány.

1. Stiskněte tlačítko [BYP]
2. Zadejte Váš **přístupový kód**
3. Zadejte dvoumístné číslo kterou chcete přemostit (např. 03). Zadaná zóna bude blikat.
4. Pro uložení a odchod stiskněte [ENTER].

Zobrazení poruch :

Stiskněte tlačítko [TBL], v případě že je v systému porucha bude zobrazována odpovídající porucha. Přesný soupis poruch najdete v uživatelském návodu. Pro odchod stiskněte [CLEAR].

Zobrazení paměti poplachu :

Pro zobrazení poplachů, které nastali během předchozího zastřežení:

1. Odstřežit systém
2. Stiskněte [MEM] Všechny zóny, které byli během předchozí periody zastřežení v poplachu, budou zobrazovány na displeji.
3. Stiskněte tlačítko [CLEAR] pro uložení a odchod.

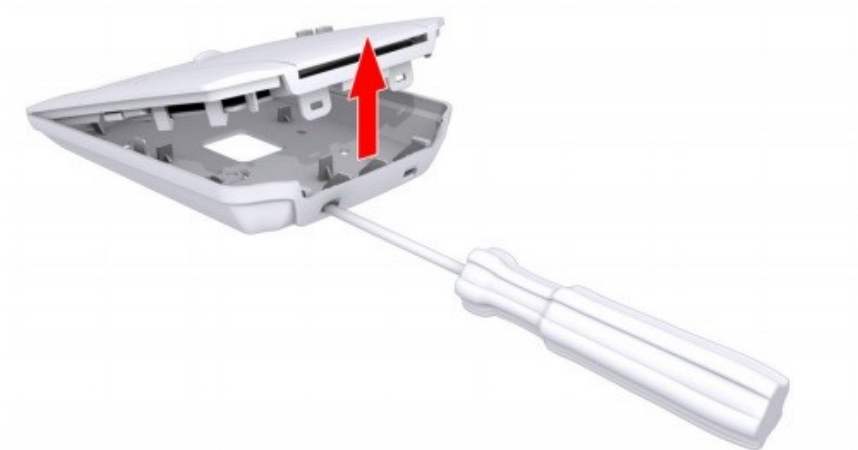
Nastavení klávesnice :

1. Stiskněte a držte tlačítko šipky nahoru po dobu 3 sekund.
2. Dostanete se do menu klávesnice.
3. Vyberte pomocí šipek nebo přímým zadáním co chcete nastavit :
[1] – rychlost rolování
[2] – podsvit
[3] – kontrast
[4] – umlčení
[5] – intenzita v klidu
[6] – čas do klidu
4. Po vybrání položky nastavte pomocí šipek požadovanou hodnotu, nebo povolte či zakažte funkci.
5. Pro uložení stiskněte [ENTER] a pro odchod stiskněte [CLEAR].

Poznámka : Některé funkce musí být povoleny instalačním technikem.

Odstranění krytu klávesnice K32LCD+ :

1. Postupujte podle přiloženého obrázku. Zasuňte plochý šroubovák do otvoru.
2. Odstraňte vrchní kryt klávesnice.
3. Chcete-li zavřít kryt, zacvakněte horní kryt do spodního.



Popření odpovědnosti:

Firma neodpovídá za jakékoliv škody, finanční ztráty či právní spory týkající se majetku či osob, vzniklé v souvislosti se správným či nesprávným použitím produktu.

I přes veškerou snahu a péči při zpracování tohoto dokumentu firma nepřebírá zodpovědnost za možné chyby, omyly a následky z nich plynoucí.

Vyhrazeno právo změny bez předchozího upozornění. Stav k 1.11.2015.